

LSWP 315-4 S AWG L Set

ZUBEHÖR

PRODUKT-NR.: 237761

Die wichtigsten Merkmale

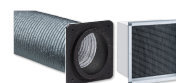
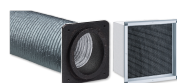
LSWP 315-0,7/2/3/4 S AWG L Set für die Lichtschachtausführung





Typ	LSWP 315-2 S AWG GL Set	LSWP 315-3 S AWG GL Set	LSWP 315-4 S AWG GL Set
Bestell-Nr.	237763	237764	237766
Farbe	RAL 9006	RAL 9006	RAL 9006
Länge	2 m	3 m	4 m
Nennweite	315 mm	315 mm	315 mm

Technische Daten



Typ	LSWP 315-2 S AWG L Set	LSWP 315-3 S AWG L Set	LSWP 315-4 S AWG L Set
Bestell-Nr.	237759	237760	237761
Farbe	Aluminium, natureloxiert	Aluminium, natureloxiert	Aluminium, natureloxiert
Länge	2 m	3 m	4 m
Nennweite	315 mm	315 mm	315 mm

Technische Daten



Typ	LSWP 315-2 S AWG SR Set	LSWP 315-3 S AWG SR Set	LSWP 315-4 S AWG SR Set
Bestell-Nr.	236931	236932	236933
Farbe	silber-metallic	silber-metallic	silber-metallic
Länge	2 m	3 m	4 m
Nennweite	315 mm	315 mm	315 mm

Technische Daten



Typ	LSWP 315-0,7 S AWG GL Set	LSWP 315-0,7 S AWG L Set	LSWP 315-0,7 S AWG SR Set
Bestell-Nr.	237762	237758	236930
Farbe	RAL 9006	Aluminium, natureloxiert	silber-metallic
Länge	0,7 m	0,7 m	0,7 m
Nennweite	315 mm	315 mm	315 mm

Technische Daten

Service-Hotline

Sie haben Fragen? Wir helfen gerne:

Unter der Telefonnummer **0 55 31 - 70 29 00 91**

Unsere Fachpartner

Unsere kompetenten Ansprechpartner vor Ort helfen Ihnen bei allen Fragen:

www.stiebel-eltron.de/fachpartner-suchen

Installationshinweis

Die Installation nicht-steckerfertiger Geräte ist vom jeweiligen Netzbetreiber oder von einem eingetragenen Fachbetrieb vorzunehmen, der Ihnen auch bei der Einholung der Zustimmung des jeweiligen Netzbetreibers für die Installation des Gerätes behilflich ist.

Webseite:

www.stiebel-eltron.de