

## WSP-2-DUO

WOHNUNGSSTATIONEN PROFISELECT

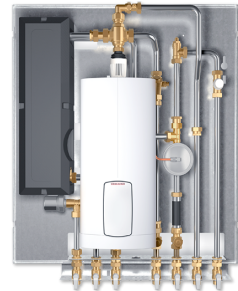
PRODUKT-NR.: 238133

### Die wichtigsten Merkmale

Individuell konfigurierbare Wohnungsstation mit elektrischer Nacherwärmung.  
Speziell für den Einsatz bei niedrigen Vorlauftemperaturen

Grundstation WSP-2-DUO

kupfergelöteter Edelstahl-Plattenwärmeübertrager





Typ	WSG-2-DUO	WSP-2-DUO
Bestell-Nr.	238134	238133

## Technische Daten

Leistung primärseitig	31 kW	31 kW
Max. Durchflussmenge primärseitig, inkl. Differenzdruckregler u. Wärmemengenzähler bei dp = 600 hPa	1300 l/h	1300 l/h
Leistung sekundärseitig (bei 10K)	12 kW	12 kW
Max. Durchflussmenge sekundärseitig, bei 100 hPa Differenzdruck	1000 l/h	1000 l/h
Leistung trinkwasserseitig ohne Durchlauferhitzer	31 kW	31 kW
Auslegungstemperatur primärseitig	43 °C	43 °C
Zapfmenge bei sekundär 38/44 °C	16 l/min	16 l/min
Zapfmenge bei sekundär 10/38 °C	16 l/min	16 l/min
Zapfmenge bei sekundär 38/60 °C	7 l/min	7 l/min
Druckverlust trinkwasserseitig ohne Mengenbegrenzer	1600 hPa	1600 hPa
Max. zulässige Temperatur	60 °C	60 °C
Max. zulässiger Druck	1 MPa	1 MPa
Max. Trinkwassertemperatur im Durchlauferhitzerbetrieb	60 °C	60 °C
Material Plattenwärmeübertrager	Edelstahl (gelötet)	Edelstahl (kupfergelötet)
Einsatzgrenze Leitfähigkeit Wärmeübertrager	< 500 µS/cm	< 500 µS/cm
Anschluss	G 3/4	G 3/4
Frequenz Durchlauferhitzer	50 Hz	50 Hz
Absicherung Durchlauferhitzer	16 A	16 A
Phasen Durchlauferhitzer	3/PE	3/PE
Schutzart (IP)	IP25	IP25

<b>Ausrichtung Anschlüsse</b>	unten	unten
<b>Höhe</b>	780 mm	780 mm
<b>Breite</b>	735 mm	735 mm
<b>Tiefe</b>	180 mm	180 mm
<b>Gewicht</b>	32 kg	32 kg
<b>Nennleistung Durchlauferhitzer</b>	11 kW	11 kW
<b>Nennspannung Durchlauferhitzer</b>	400 V	400 V

## **Service-Hotline**

Sie haben Fragen? Wir helfen gerne:

Unter der Telefonnummer **0 55 31 - 70 29 00 91**

## **Unsere Fachpartner**

Unsere kompetenten Ansprechpartner vor Ort helfen Ihnen bei allen Fragen:

[www.stiebel-eltron.de/fachpartner-suchen](http://www.stiebel-eltron.de/fachpartner-suchen)

## **Installationshinweis**

Die Installation nicht-steckerfertiger Geräte ist vom jeweiligen Netzbetreiber oder von einem eingetragenen Fachbetrieb vorzunehmen, der Ihnen auch bei der Einholung der Zustimmung des jeweiligen Netzbetreibers für die Installation des Gerätes behilflich ist.

Webseite:

[www.stiebel-eltron.de](http://www.stiebel-eltron.de)