

SPH 145 E

NATURSTEINHEIZUNG

PRODUKT-NR.: 233670

Natursteinheizung: Wohlfühlende Wärme mit individuellem Charme.

Neben hochwertiger Eleganz strahlen die Natursteinplatten vor allem eines aus: eine äußerst angenehme Wärme. Durch die unterschiedlichen Sorten passt die Natursteinheizung ausgezeichnet in unterschiedliche Raumkonzepte.

Jedes Exemplar absolut natürlich.

Da jede Platte aus echtem Naturstein besteht, in den lediglich ein dünnes Kabel eingebracht wird, ist jede Heizung einzigartig in Ihrer Farbgebung und Struktur. So verleiht eine Natursteinheizung Badezimmern und Wohnräumen einen individuellen und besonderen Charme.



Die wichtigsten Merkmale

Natursteinheizung SPECKSTEIN

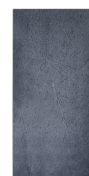
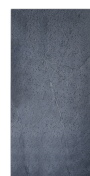
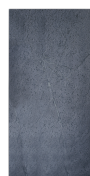
Perlgraue, seidige Oberfläche

1.450 W Heizleistung

Ideal als Zusatz- oder Ergänzungsheizung

Angenehme Strahlungswärme

Horizontale und vertikale Montage möglich



Typ	SPH 35 E	SPH 65 E	SPH 85 E
Bestell-Nr.	233666	233667	233668

Wärmeleistung

Nenn-Wärmeleistung P_{nom}	0,4 kW	0,7 kW	0,9 kW
Mindestwärmeleistung (Richtwert) P_{min}	0 kW	0 kW	0 kW
Maximale kontinuierliche Wärmeleistung $P_{max,c}$	0,4 kW	0,7 kW	0,9 kW

Hilfsstromverbrauch

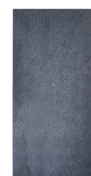
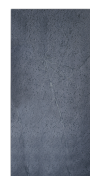
Bei Nenn-Wärmeleistung $e_{l_{max}}$	0,000 kW	0,000 kW	0,000 kW
Bei Mindestwärmeleistung $e_{l_{min}}$	0,000 kW	0,000 kW	0,000 kW
Im Bereitschaftszustand $e_{l_{SB}}$	0,000 kW	0,000 kW	0,000 kW

Art der Wärmeleistung/Raumtemperaturkontrolle

Einstufige Wärmeleistung, keine Raumtemperaturkontrolle	-	-	-
Zwei oder mehr manuell einstellbare Stufen, keine Raumtemperaturkontrolle	-	-	-
Raumtemperaturkontrolle mit mechanischem Thermostat	-	-	-
Mit elektronischer Raumtemperaturkontrolle	-	-	-
Elektronische Raumtemperaturkontrolle und Tageszeitregelung	-	-	-
Elektronische Raumtemperaturkontrolle und Wochentagsregelung	X	X	X

Sonstige Regelungsoptionen

Raumtemperaturkontrolle mit Präsenzerkennung	-	-	-
Raumtemperaturkontrolle mit Erkennung offener Fenster	-	-	-
Mit Fernbedienungsoption	-	-	-
Mit adaptiver Regelung des Heizbeginns	X	X	X
Mit Betriebszeitbegrenzung	-	-	-
Mit Schwarzkugelsensor	-	-	-



Typ	SPH 115 E	SPH 145 E	SPH 165 E
Bestell-Nr.	233669	233670	233671

Wärmeleistung

Nenn-Wärmeleistung P_{nom}	1,2 kW	1,5 kW	1,7 kW
Mindestwärmeleistung (Richtwert) P_{min}	0 kW	0 kW	0 kW
Maximale kontinuierliche Wärmeleistung $P_{max,c}$	1,2 kW	1,5 kW	1,7 kW

Hilfsstromverbrauch

Bei Nenn-Wärmeleistung $e_{l_{max}}$	0,000 kW	0,000 kW	0,000 kW
Bei Mindestwärmeleistung $e_{l_{min}}$	0,000 kW	0,000 kW	0,000 kW
Im Bereitschaftszustand $e_{l_{SB}}$	0,000 kW	0,000 kW	0,000 kW

Art der Wärmeleistung/Raumtemperaturkontrolle

Einstufige Wärmeleistung, keine Raumtemperaturkontrolle	-	-	-
Zwei oder mehr manuell einstellbare Stufen, keine Raumtemperaturkontrolle	-	-	-
Raumtemperaturkontrolle mit mechanischem Thermostat	-	-	-
Mit elektronischer Raumtemperaturkontrolle	-	-	-
Elektronische Raumtemperaturkontrolle und Tageszeitregelung	-	-	-
Elektronische Raumtemperaturkontrolle und Wochentagsregelung	x	x	x

Sonstige Regelungsoptionen

Raumtemperaturkontrolle mit Präsenzerkennung	-	-	-
Raumtemperaturkontrolle mit Erkennung offener Fenster	-	-	-
Mit Fernbedienungsoption	-	-	-
Mit adaptiver Regelung des Heizbeginns	x	x	x
Mit Betriebszeitbegrenzung	-	-	-
Mit Schwarzkugelsensor	-	-	-

Die Installation und Inbetriebnahme der Geräte ist ausschließlich zulässig in Verbindung mit externen Raumtemperaturreglern, die folgende Funktionen erfüllen: elektronische Raumtemperaturkontrolle mit Wochentagsregelung und adaptive Regelung des Heizbeginns. Diese Anforderungen werden von den STIEBEL ELTRON Raumtemperaturreglern RTU-TC und SRC C digital erfüllt. Die Nichtbeachtung dieser Anforderungen führt zu einem Verlust der CE-Kennzeichnung.

Service-Hotline

Sie haben Fragen? Wir helfen gerne:

Unter der Telefonnummer **0 55 31 - 70 29 00 91**

STIEBEL ELTRON GmbH & Co. KG

Dr.-Stiebel-Straße 33

37603 Holzminden

Installationshinweis

Die Installation nicht-steckerfertiger Geräte ist vom jeweiligen Netzbetreiber oder von einem eingetragenen Fachbetrieb vorzunehmen, der Ihnen auch bei der Einholung der Zustimmung des jeweiligen Netzbetreibers für die Installation des Gerätes behilflich ist.

Webseite:

www.stiebel-eltron.de