

FCR 21/60

ZUBEHÖR

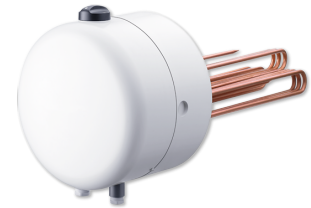
PRODUKT-NR.: 071330

Die wichtigsten Merkmale

FCR 21/60, FCR 21/120: Auswechselbare Kupfer-Heizkörper

Stufenlose Temperatureinstellung von ca. 35 °C bis ca. 82 °C

Zulässiger Betriebsüberdruck 1,0 MPa (10 bar)





Typ	FCR 21/60	FCR 21/120
Bestell-Nr.	071330	071331
Anschlussleistung ~ 230 V	2-4 kW	4 kW
Anschlussleistung ~ 400 V	2-6 kW	8/12 kW
Ausführung	Zwei-/Einkreis	Einkreis

Technische Daten

Flanschdurchmesser	210 mm	210 mm
Netzanschluss	1/N/PE, 3/N/PE	1/N/PE, 2/ N/PE, 3/PE
Nennspannung	230/400 V	230/400 V
Frequenz	50/60 Hz	50/60 Hz
Eintauchtiefe	400 mm	400 mm
Schutzart (IP)	IP24	IP24
Schütz eingebaut	X	-
Spulenspannung	230 V	

Service-Hotline

Sie haben Fragen? Wir helfen gerne:

Unter der Telefonnummer **0 55 31 - 70 29 00 91**

Unsere Fachpartner

Unsere kompetenten Ansprechpartner vor Ort helfen Ihnen bei allen Fragen:

www.stiebel-eltron.de/fachpartner-suchen

Installationshinweis

Die Installation nicht-steckerfertiger Geräte ist vom jeweiligen Netzbetreiber oder von einem eingetragenen Fachbetrieb vorzunehmen, der Ihnen auch bei der Einholung der Zustimmung des jeweiligen Netzbetreibers für die Installation des Gerätes behilflich ist.

Webseite:

www.stiebel-eltron.de