

FCR 21/60

PRODUKT-NR.: 071330

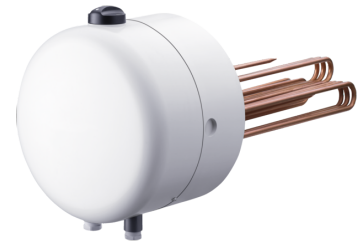
Die wichtigsten Merkmale

Auswechselbarer Kupfer-Heizkörper

Zur Anpassung individueller Einsatz-Szenarien

Hoher Warmwasserkomfort durch leistungsstarke Heizkörper

Stufenlose Temperatureinstellung über Drehwähler





Typ	FCR 28/120 CrNi	FCR 28/120 E	FCR 28/180 E
Bestell-Nr.	234503	000694	000695
Technische Daten			
Nennspannung	400 V	400 V	400 V
Ausführung	Zwei-/Einkreis	Einkreis	Einkreis
Eintauchtiefe	450 mm	325 mm	325 mm
Flanschdurchmesser	280 mm	280 mm	280 mm
Schutzart (IP)	IP24	IP24	IP24
Frequenz	50 Hz	50 Hz	50 Hz
Netzanschluss	3/PE	3/PE	3/PE
Anschlussleistung ~ 230 V			
Anschlussleistung ~ 400 V	6/12 kW	12 kW	18 kW
Schütz eingebaut	X	X	X
Spulenspannung	230 V	400 V	400 V



Typ	FCR 28/270 E	FCR 28/360 E	FCR 21/60
Bestell-Nr.	000696	001502	071330

Technische Daten

Nennspannung	400 V	400 V	230/400 V
Ausführung	Einkreis	Einkreis	Zwei-/Einkreis
Eintauchtiefe	325 mm	450 mm	400 mm
Flanschdurchmesser	280 mm	280 mm	210 mm
Schutzart (IP)	IP24	IP24	IP24
Frequenz	50 Hz	50/60 Hz	50/60 Hz
Netzanschluss	3/PE	3/PE	1/N/PE, 3/N/PE
Anschlussleistung ~ 230 V			2-4 kW
Anschlussleistung ~ 400 V	27 kW	36 kW	2-6 kW
Schütz eingebaut	X	-	X
Spulenspannung	400 V	400 V	230 V



Typ	FCR 21/120	FCR 28/120	FCR 28/180
Bestell-Nr.	071331	071332	071333

Technische Daten

Nennspannung	230/400 V	400 V	400 V
Ausführung	Einkreis	Zwei-/Einkreis	Zwei-/Einkreis
Eintauchtiefe	400 mm	450 mm	450 mm
Flanschdurchmesser	210 mm	280 mm	280 mm
Schutzart (IP)	IP24	IP24	IP24
Frequenz	50/60 Hz	50 Hz	50 Hz
Netzanschluss	1/N/PE, 2/ N/PE, 3/PE	3/PE	3/PE
Anschlussleistung ~ 230 V	4 kW		
Anschlussleistung ~ 400 V	8/12 kW	6/12 kW	9/18 kW
Schütz eingebaut	-	X	X
Spulenspannung		230 V	230 V

Service-Hotline

Sie haben Fragen? Wir helfen gerne:

Unter der Telefonnummer **0 55 31 - 702 702**

Unsere Fachpartner

Unsere kompetenten Ansprechpartner vor Ort helfen Ihnen bei allen Fragen:

www.stiebel-eltron.de/fachpartner-suchen

Installationshinweis

Die Installation nicht-steckerfertiger Geräte ist vom jeweiligen Netzbetreiber oder von einem eingetragenen Fachbetrieb vorzunehmen, der Ihnen auch bei der Einholung der Zustimmung des jeweiligen Netzbetreibers für die Installation des Gerätes behilflich ist.

Webseite:

www.stiebel-eltron.de