

SPH 165 E

PRODUKT-NR.: 233671

Machen Sie Wärme zu einem individuellen Erlebnis

Doppelt überzeugend: Die Natursteinheizung strahlt in Ihrem Zuhause nicht nur eine hochwertige Eleganz, sondern auch eine äußerst angenehme Wärme aus. Unsere Modelle sind für Ihre individuelle Raumgestaltung hervorragend geeignet, denn die Natursteinplatten gibt es in vielfältigen Ausführungen.

Mit einem Unikat wärmen

Jede Platte besteht aus echtem Naturstein – dadurch ist die Heizung einzigartig in Farbgebung und Struktur. Auf diese Weise werten Sie Ihr Badezimmer oder Ihren Wohnraum auch optisch auf. In Kombination mit unseren Raumtemperaturreglern erfüllen die Heizungen übrigens problemlos die Ökodesign-Richtlinie.



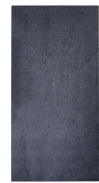
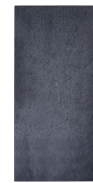
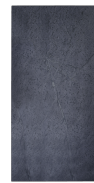
Die wichtigsten Merkmale

Angenehme Strahlungswärme

Ideal als Übergangs- oder Ergänzungsheizung geeignet

Waagerechte und senkrechte Montage möglich

Hochwertige Natursteine in fünf verschiedenen Designs



Typ	SPH 35 E	SPH 65 E	SPH 85 E
Bestell-Nr.	233666	233667	233668

Wärmeleistung

Nenn-Wärmeleistung P_{nom}	0,40 kW	0,70 kW	0,90 kW
Mindestwärmeleistung (Richtwert) P_{min}	0,00 kW	0,00 kW	0,00 kW
Maximale kontinuierliche Wärmeleistung P_{max,c}	0,40 kW	0,70 kW	0,90 kW

Hilfsstromverbrauch

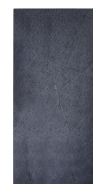
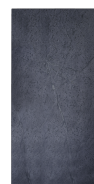
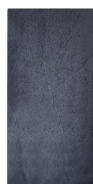
Bei Nenn-Wärmeleistung el_{max}	0,00 kW	0,00 kW	0,00 kW
Bei Mindestwärmeleistung el_{min}	0,00 kW	0,00 kW	0,00 kW
Im Bereitschaftszustand el_{SB}	0,00 kW	0,00 kW	0,00 kW

Art der Wärmeleistung/Raumtemperaturkontrolle

Einstufige Wärmeleistung, keine Raumtemperaturkontrolle	-	-	-
Zwei oder mehr manuell einstellbare Stufen, keine Raumtemperaturkontrolle	-	-	-
Raumtemperaturkontrolle mit mechanischem Thermostat	-	-	-
Mit elektronischer Raumtemperaturkontrolle	-	-	-
Elektronische Raumtemperaturkontrolle und Tageszeitregelung	-	-	-
Elektronische Raumtemperaturkontrolle und Wochentagsregelung	x	x	x

Sonstige Regelungsoptionen

Raumtemperaturkontrolle mit Präsenzerkennung	-	-	-
Raumtemperaturkontrolle mit Erkennung offener Fenster	-	-	-
Mit Fernbedienungsoption	-	-	-
Mit adaptiver Regelung des Heizbeginns	x	x	x
Mit Betriebszeitbegrenzung	-	-	-
Mit Schwarzkugelsensor	-	-	-



Typ	SPH 115 E	SPH 145 E	SPH 165 E
Bestell-Nr.	233669	233670	233671

Wärmeleistung

Nenn-Wärmeleistung P_{nom}	1,20 kW	1,50 kW	1,70 kW
Mindestwärmeleistung (Richtwert) P_{min}	0,00 kW	0,00 kW	0,00 kW
Maximale kontinuierliche Wärmeleistung P_{max,c}	1,20 kW	1,50 kW	1,70 kW

Hilfsstromverbrauch

Bei Nenn-Wärmeleistung el_{max}	0,00 kW	0,00 kW	0,00 kW
Bei Mindestwärmeleistung el_{min}	0,00 kW	0,00 kW	0,00 kW
Im Bereitschaftszustand el_{SB}	0,00 kW	0,00 kW	0,00 kW

Art der Wärmeleistung/Raumtemperaturkontrolle

Einstufige Wärmeleistung, keine Raumtemperaturkontrolle	-	-	-
Zwei oder mehr manuell einstellbare Stufen, keine Raumtemperaturkontrolle	-	-	-
Raumtemperaturkontrolle mit mechanischem Thermostat	-	-	-
Mit elektronischer Raumtemperaturkontrolle	-	-	-
Elektronische Raumtemperaturkontrolle und Tageszeitregelung	-	-	-
Elektronische Raumtemperaturkontrolle und Wochentagsregelung	x	x	x

Sonstige Regelungsoptionen

Raumtemperaturkontrolle mit Präsenzerkennung	-	-	-
Raumtemperaturkontrolle mit Erkennung offener Fenster	-	-	-
Mit Fernbedienungsoption	-	-	-
Mit adaptiver Regelung des Heizbeginns	x	x	x
Mit Betriebszeitbegrenzung	-	-	-
Mit Schwarzkugelsensor	-	-	-

Die Installation und Inbetriebnahme der Geräte ist ausschließlich zulässig in Verbindung mit externen Raumtemperaturreglern, die folgende Funktionen erfüllen: elektronische Raumtemperaturkontrolle mit Wochentagsregelung und adaptive Regelung des Heizbeginns. Diese Anforderungen werden von den STIEBEL ELTRON Raumtemperaturreglern RTU-TC und SRC C digital erfüllt. Die Nichtbeachtung dieser Anforderungen führt zu einem Verlust der CE-Kennzeichnung.

Service-Hotline

Sie haben Fragen? Wir helfen gerne:

Unter der Telefonnummer **0 55 31 - 702 110**

STIEBEL ELTRON GmbH & Co. KG

Dr.-Stiebel-Straße 33

37603 Holzminden

Installationshinweis

Die Installation nicht-steckerfertiger Geräte ist vom jeweiligen Netzbetreiber oder von einem eingetragenen Fachbetrieb vorzunehmen, der Ihnen auch bei der Einholung der Zustimmung des jeweiligen Netzbetreibers für die Installation des Gerätes behilflich ist.

Webseite:

www.stiebel-eltron.de