

## FTD 140/3 Set Plus

FUßBODENHEIZUNG

PRODUKT-NR.: 205738

### Die wichtigsten Merkmale

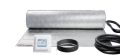
Set bestehend aus elektrischer Fußbodenheizung, einem Regler und dem benötigten Installationsmaterial

Ideal für Parkett, Vinyl oder Laminatböden geeignet

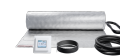
Zur schwimmenden Verlegung auf Estrich

Ideale Wärmeverteilung durch spezielle Folienoberfläche

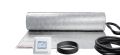
Dank geringer Aufbauhöhe für Neubau und Sanierung geeignet



**FTD 140/1 Set Plus**  
Produkt-Nr.: 205736



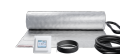
**FTD 140/2 Set Plus**  
Produkt-Nr.: 205737



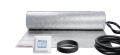
**FTD 140/4 Set Plus**  
Produkt-Nr.: 205739



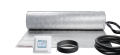
**FTD 140/5 Set Plus**  
Produkt-Nr.: 205740



**FTD 140/6 Set Plus**  
Produkt-Nr.: 205741



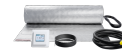
**FTD 140/7 Set Plus**  
Produkt-Nr.: 205742



**FTD 140/8 Set Plus**  
Produkt-Nr.: 205743



**FTD 140/9 Set Plus**  
Produkt-Nr.: 205744



**FTD 140/10 Set Plus**  
Produkt-Nr.: 205745

Set-Bestandteil **1**



Typ	FTD 140/1	FTD 140/2	FTD 140/3
Produktset	FTD 140/1 Set Plus	FTD 140/2 Set Plus	FTD 140/3 Set Plus

## Technische Daten

Netzanschluss	1/N/PE ~ 230 V	1/N/PE ~ 230 V	1/N/PE ~ 230 V
Anschlussleistung	140 W	280 W	420 W
Flächenspezifische Leistung	140 W/m <sup>2</sup>	140 W/m <sup>2</sup>	140 W/m <sup>2</sup>
Heizleiterbelastung	12 W/m	12 W/m	12 W/m
Schutzart (IP)	IPX7	IPX7	IPX7
Fläche	1,00 m <sup>2</sup>	2,00 m <sup>2</sup>	3,00 m <sup>2</sup>
Länge	2 m	4 m	6 m
Stärke	3 mm	3 mm	3 mm
Breite	500 mm	500 mm	500 mm

Set-Bestandteil **1**

Typ	FTD 140/4	FTD 140/5	FTD 140/6
Produktset	FTD 140/4 Set Plus	FTD 140/5 Set Plus	FTD 140/6 Set Plus

### Technische Daten

Netzanschluss	1/N/PE ~ 230 V	1/N/PE ~ 230 V	1/N/PE ~ 230 V
Anschlussleistung	560 W	700 W	840 W
Flächenspezifische Leistung	140 W/m <sup>2</sup>	140 W/m <sup>2</sup>	140 W/m <sup>2</sup>
Heizleiterbelastung	12 W/m	12 W/m	12 W/m
Schutzart (IP)	IPX7	IPX7	IPX7
Fläche	4,00 m <sup>2</sup>	5,00 m <sup>2</sup>	6,00 m <sup>2</sup>
Länge	8 m	10 m	12 m
Stärke	3 mm	3 mm	3 mm
Breite	500 mm	500 mm	500 mm

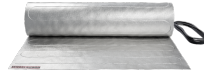
Set-Bestandteil **1**



Typ	FTD 140/7	FTD 140/8	FTD 140/9
Produktset	FTD 140/7 Set Plus	FTD 140/8 Set Plus	FTD 140/9 Set Plus

## Technische Daten

Netzanschluss	1/N/PE ~ 230 V	1/N/PE ~ 230 V	1/N/PE ~ 230 V
Anschlussleistung	980 W	1120 W	1260 W
Flächenspezifische Leistung	140 W/m <sup>2</sup>	140 W/m <sup>2</sup>	140 W/m <sup>2</sup>
Heizleiterbelastung	12 W/m	12 W/m	12 W/m
Schutzart (IP)	IPX7	IPX7	IPX7
Fläche	7,00 m <sup>2</sup>	8,00 m <sup>2</sup>	9,00 m <sup>2</sup>
Länge	14 m	16 m	18 m
Stärke	3 mm	3 mm	3 mm
Breite	500 mm	500 mm	500 mm

Set-Bestandteil **1**

Typ	FTD 140/10
Produktset	FTD 140/10 Set Plus

### Technische Daten

Netzanschluss	1/N/PE ~ 230 V
Anschlussleistung	1400 W
Flächenspezifische Leistung	140 W/m <sup>2</sup>
Heizleiterbelastung	12 W/m
Schutzart (IP)	IPX7
Fläche	10,00 m <sup>2</sup>
Länge	20 m
Stärke	3 mm
Breite	500 mm

Set-Bestandteil **2**

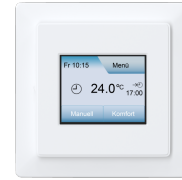


Typ	RTF-TC	RTF-TC	RTF-TC
Produktset	FTD 140/1 Set Plus	FTD 140/2 Set Plus	FTD 140/3 Set Plus

## Technische Daten

Schaltleistung	16 A	16 A	16 A
Nennspannung	230 V	230 V	230 V
Schutzart (IP)	IP21	IP21	IP21
Farbe	weiß	weiß	weiß
Breite	84 mm	84 mm	84 mm
Höhe	84 mm	84 mm	84 mm
Tiefe	40 mm	40 mm	40 mm

Set-Bestandteil **2**



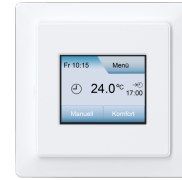
Typ	RTF-TC	RTF-TC	RTF-TC
Produktset	FTD 140/4 Set Plus	FTD 140/5 Set Plus	FTD 140/6 Set Plus

## Technische Daten

Schaltleistung	16 A	16 A	16 A
Nennspannung	230 V	230 V	230 V
Schutzart (IP)	IP21	IP21	IP21
Farbe	weiß	weiß	weiß
Breite	84 mm	84 mm	84 mm
Höhe	84 mm	84 mm	84 mm
Tiefe	40 mm	40 mm	40 mm



Set-Bestandteil **2**



Typ	RTF-TC	RTF-TC	RTF-TC
Produktset	FTD 140/7 Set Plus	FTD 140/8 Set Plus	FTD 140/9 Set Plus

## Technische Daten

Schaltleistung	16 A	16 A	16 A
Nennspannung	230 V	230 V	230 V
Schutzart (IP)	IP21	IP21	IP21
Farbe	weiß	weiß	weiß
Breite	84 mm	84 mm	84 mm
Höhe	84 mm	84 mm	84 mm
Tiefe	40 mm	40 mm	40 mm

Set-Bestandteil **2**

Typ

RTF-TC

Produktset

FTD 140/10 Set Plus

**Technische Daten**

Schaltleistung	16 A
Nennspannung	230 V
Schutzart (IP)	IP21
Farbe	weiß
Breite	84 mm
Höhe	84 mm
Tiefe	40 mm

Set-Bestandteil **3**



Typ	Z-FH-FR	Z-FH-FR	Z-FH-FR
Produktset	FTD 140/1 Set Plus	FTD 140/2 Set Plus	FTD 140/3 Set Plus

## Technische Daten

Länge	2.000 mm	2.000 mm	2.000 mm
Höhe	12 mm	12 mm	12 mm
Breite	12 mm	12 mm	12 mm
Gehäusematerial	Kunststoff	Kunststoff	Kunststoff

Set-Bestandteil **3**



Typ	Z-FH-FR	Z-FH-FR	Z-FH-FR
Produktset	FTD 140/4 Set Plus	FTD 140/5 Set Plus	FTD 140/6 Set Plus

## Technische Daten

Länge	2.000 mm	2.000 mm	2.000 mm
Höhe	12 mm	12 mm	12 mm
Breite	12 mm	12 mm	12 mm
Gehäusematerial	Kunststoff	Kunststoff	Kunststoff

Set-Bestandteil **3**

Typ	Z-FH-FR	Z-FH-FR	Z-FH-FR
Produktset	FTD 140/7 Set Plus	FTD 140/8 Set Plus	FTD 140/9 Set Plus

### Technische Daten

Länge	2.000 mm	2.000 mm	2.000 mm
Höhe	12 mm	12 mm	12 mm
Breite	12 mm	12 mm	12 mm
Gehäusematerial	Kunststoff	Kunststoff	Kunststoff

Set-Bestandteil **3**

Typ	Z-FH-FR
Produktset	FTD 140/10 Set Plus

#### Technische Daten

Länge	2.000 mm
Höhe	12 mm
Breite	12 mm
Gehäusematerial	Kunststoff

Nur für Fertigfußböden ohne integrierten Trittschall geeignet

## **Service-Hotline**

Sie haben Fragen? Wir helfen gerne:

Unter der Telefonnummer **0 55 31 - 702 702**

## **Unsere Fachpartner**

Unsere kompetenten Ansprechpartner vor Ort helfen Ihnen bei allen Fragen:

[www.stiebel-eltron.de/fachpartner-suchen](http://www.stiebel-eltron.de/fachpartner-suchen)

## **Installationshinweis**

Die Installation nicht-steckerfertiger Geräte ist vom jeweiligen Netzbetreiber oder von einem eingetragenen Fachbetrieb vorzunehmen, der Ihnen auch bei der Einholung der Zustimmung des jeweiligen Netzbetreibers für die Installation des Gerätes behilflich ist.

Webseite:

[www.stiebel-eltron.de](http://www.stiebel-eltron.de)