

FTD 140/10 Set Plus

FUßBODENHEIZUNG

PRODUKT-NR.: 205745

Die wichtigsten Merkmale

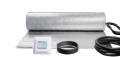
Set bestehend aus elektrischer Fußbodenheizung, einem Regler und dem benötigten Installationsmaterial

Ideal für Parkett, Vinyl oder Laminatböden geeignet

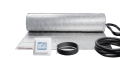
Zur schwimmenden Verlegung auf Estrich

Ideale Wärmeverteilung durch spezielle Folienoberfläche

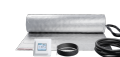
Dank geringer Aufbauhöhe für Neubau und Sanierung geeignet



FTD 140/1 Set Plus
Produkt-Nr.: 205736



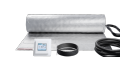
FTD 140/2 Set Plus
Produkt-Nr.: 205737



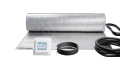
FTD 140/3 Set Plus
Produkt-Nr.: 205738



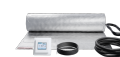
FTD 140/4 Set Plus
Produkt-Nr.: 205739



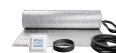
FTD 140/5 Set Plus
Produkt-Nr.: 205740



FTD 140/6 Set Plus
Produkt-Nr.: 205741



FTD 140/7 Set Plus
Produkt-Nr.: 205742



FTD 140/8 Set Plus
Produkt-Nr.: 205743



FTD 140/9 Set Plus
Produkt-Nr.: 205744

Set-Bestandteil **1**

Typ	FTD 140/1	FTD 140/2	FTD 140/3
Produktset	FTD 140/1 Set Plus	FTD 140/2 Set Plus	FTD 140/3 Set Plus

Technische Daten

Netzanschluss	1/N/PE ~ 230 V	1/N/PE ~ 230 V	1/N/PE ~ 230 V
Anschlussleistung	140 W	280 W	420 W
Flächenspezifische Leistung	140 W/m ²	140 W/m ²	140 W/m ²
Heizleiterbelastung	12 W/m	12 W/m	12 W/m
Schutzart (IP)	IPX7	IPX7	IPX7
Fläche	1,00 m ²	2,00 m ²	3,00 m ²
Länge	2 m	4 m	6 m
Stärke	3 mm	3 mm	3 mm
Breite	500 mm	500 mm	500 mm

Set-Bestandteil **1**

Typ	FTD 140/4	FTD 140/5	FTD 140/6
Produktset	FTD 140/4 Set Plus	FTD 140/5 Set Plus	FTD 140/6 Set Plus

Technische Daten

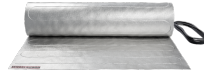
Netzanschluss	1/N/PE ~ 230 V	1/N/PE ~ 230 V	1/N/PE ~ 230 V
Anschlussleistung	560 W	700 W	840 W
Flächenspezifische Leistung	140 W/m ²	140 W/m ²	140 W/m ²
Heizleiterbelastung	12 W/m	12 W/m	12 W/m
Schutzart (IP)	IPX7	IPX7	IPX7
Fläche	4,00 m ²	5,00 m ²	6,00 m ²
Länge	8 m	10 m	12 m
Stärke	3 mm	3 mm	3 mm
Breite	500 mm	500 mm	500 mm

Set-Bestandteil **1**

Typ	FTD 140/7	FTD 140/8	FTD 140/9
Produktset	FTD 140/7 Set Plus	FTD 140/8 Set Plus	FTD 140/9 Set Plus

Technische Daten

Netzanschluss	1/N/PE ~ 230 V	1/N/PE ~ 230 V	1/N/PE ~ 230 V
Anschlussleistung	980 W	1120 W	1260 W
Flächenspezifische Leistung	140 W/m ²	140 W/m ²	140 W/m ²
Heizleiterbelastung	12 W/m	12 W/m	12 W/m
Schutzart (IP)	IPX7	IPX7	IPX7
Fläche	7,00 m ²	8,00 m ²	9,00 m ²
Länge	14 m	16 m	18 m
Stärke	3 mm	3 mm	3 mm
Breite	500 mm	500 mm	500 mm

Set-Bestandteil **1**

Typ	FTD 140/10
Produktset	FTD 140/10 Set Plus

Technische Daten

Netzanschluss	1/N/PE ~ 230 V
Anschlussleistung	1400 W
Flächenspezifische Leistung	140 W/m ²
Heizleiterbelastung	12 W/m
Schutzart (IP)	IPX7
Fläche	10,00 m ²
Länge	20 m
Stärke	3 mm
Breite	500 mm

Set-Bestandteil **2**

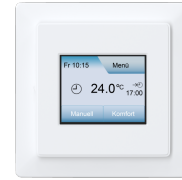


Typ	RTF-TC	RTF-TC	RTF-TC
Produktset	FTD 140/1 Set Plus	FTD 140/2 Set Plus	FTD 140/3 Set Plus

Technische Daten

Schaltleistung	16 A	16 A	16 A
Nennspannung	230 V	230 V	230 V
Schutzart (IP)	IP21	IP21	IP21
Farbe	weiß	weiß	weiß
Breite	84 mm	84 mm	84 mm
Höhe	84 mm	84 mm	84 mm
Tiefe	40 mm	40 mm	40 mm

Set-Bestandteil **2**

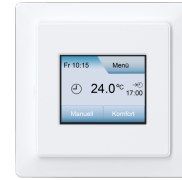


Typ	RTF-TC	RTF-TC	RTF-TC
Produktset	FTD 140/4 Set Plus	FTD 140/5 Set Plus	FTD 140/6 Set Plus

Technische Daten

Schaltleistung	16 A	16 A	16 A
Nennspannung	230 V	230 V	230 V
Schutzart (IP)	IP21	IP21	IP21
Farbe	weiß	weiß	weiß
Breite	84 mm	84 mm	84 mm
Höhe	84 mm	84 mm	84 mm
Tiefe	40 mm	40 mm	40 mm

Set-Bestandteil **2**



Typ	RTF-TC	RTF-TC	RTF-TC
Produktset	FTD 140/7 Set Plus	FTD 140/8 Set Plus	FTD 140/9 Set Plus

Technische Daten

Schaltleistung	16 A	16 A	16 A
Nennspannung	230 V	230 V	230 V
Schutzart (IP)	IP21	IP21	IP21
Farbe	weiß	weiß	weiß
Breite	84 mm	84 mm	84 mm
Höhe	84 mm	84 mm	84 mm
Tiefe	40 mm	40 mm	40 mm

Set-Bestandteil **2**

Typ	RTF-TC
Produktset	FTD 140/10 Set Plus

Technische Daten

Schaltleistung	16 A
Nennspannung	230 V
Schutzart (IP)	IP21
Farbe	weiß
Breite	84 mm
Höhe	84 mm
Tiefe	40 mm

Set-Bestandteil **3**

Typ	Z-FH-FR	Z-FH-FR	Z-FH-FR
Produktset	FTD 140/1 Set Plus	FTD 140/2 Set Plus	FTD 140/3 Set Plus

Technische Daten

Länge	2.000 mm	2.000 mm	2.000 mm
Höhe	12 mm	12 mm	12 mm
Breite	12 mm	12 mm	12 mm
Gehäusematerial	Kunststoff	Kunststoff	Kunststoff

Set-Bestandteil **3**

Typ	Z-FH-FR	Z-FH-FR	Z-FH-FR
Produktset	FTD 140/4 Set Plus	FTD 140/5 Set Plus	FTD 140/6 Set Plus

Technische Daten

Länge	2.000 mm	2.000 mm	2.000 mm
Höhe	12 mm	12 mm	12 mm
Breite	12 mm	12 mm	12 mm
Gehäusematerial	Kunststoff	Kunststoff	Kunststoff

Set-Bestandteil **3**

Typ	Z-FH-FR	Z-FH-FR	Z-FH-FR
Produktset	FTD 140/7 Set Plus	FTD 140/8 Set Plus	FTD 140/9 Set Plus

Technische Daten

Länge	2.000 mm	2.000 mm	2.000 mm
Höhe	12 mm	12 mm	12 mm
Breite	12 mm	12 mm	12 mm
Gehäusematerial	Kunststoff	Kunststoff	Kunststoff

Set-Bestandteil **3**

Typ	Z-FH-FR
Produktset	FTD 140/10 Set Plus

Technische Daten

Länge	2.000 mm
Höhe	12 mm
Breite	12 mm
Gehäusematerial	Kunststoff

Nur für Fertigfußböden ohne integrierten Trittschall geeignet

Service-Hotline

Sie haben Fragen? Wir helfen gerne:

Unter der Telefonnummer **0 55 31 - 702 702**

Unsere Fachpartner

Unsere kompetenten Ansprechpartner vor Ort helfen Ihnen bei allen Fragen:

www.stiebel-eltron.de/fachpartner-suchen

Installationshinweis

Die Installation nicht-steckerfertiger Geräte ist vom jeweiligen Netzbetreiber oder von einem eingetragenen Fachbetrieb vorzunehmen, der Ihnen auch bei der Einholung der Zustimmung des jeweiligen Netzbetreibers für die Installation des Gerätes behilflich ist.

Webseite:

www.stiebel-eltron.de