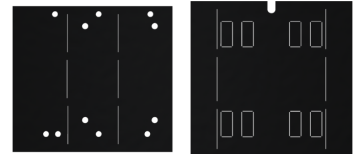


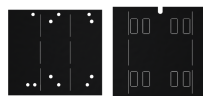
WD-WS

PRODUKT-NR.: 202591

Die wichtigsten Merkmale

Wärmedämmung aus zwei Dämmplatten zur Isolierung der Wohnungsstation





Typ	WD-WS
Bestell-Nr.	202591

Technische Daten

Verfügbarkeit auf Anfrage

Service-Hotline

Sie haben Fragen? Wir helfen gerne:

Unter der Telefonnummer **0 55 31 - 702 702**

Unsere Fachpartner

Unsere kompetenten Ansprechpartner vor Ort helfen Ihnen bei allen Fragen:

www.stiebel-eltron.de/fachpartner-suchen

Installationshinweis

Die Installation nicht-steckerfertiger Geräte ist vom jeweiligen Netzbetreiber oder von einem eingetragenen Fachbetrieb vorzunehmen, der Ihnen auch bei der Einholung der Zustimmung des jeweiligen Netzbetreibers für die Installation des Gerätes behilflich ist.

Webseite:

www.stiebel-eltron.de