

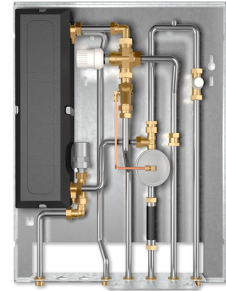
# WSP-1

WOHNUNGSSTATIONEN PROFISELECT

PRODUKT-NR.: 234661

## WSP – für eine umfangreiche Auswahl.

Durch die breite Grundplatte kann eine Vielzahl von Einbauoptionen hinzugefügt werden. So kann die Wohnungsstation z.B. mit einem zusätzlichen gemischten Heizkreis für Flächenheizung ausgestattet werden. Die Station lässt sich mit maximal zwei Heizkreisen ausstatten, etwa mit einem weiteren gemischten Heizkreis für eine Fußbodenheizung. Die Wohnungsstation WSP ist in drei Leistungsgrößen erhältlich. Zur optimalen Anpassung an den Trinkwarmwasserbedarf sind die Wärmeübertragergrößen speziell für einen hohen Warmwasserkomfort ausgelegt und können durch die zusätzlichen Leistungsbausteine nochmals auf höhere Vorlauftemperaturen angepasst werden. Die ausgewählten Optionen werden werkseitig vormontiert und ausgeliefert.



## Die wichtigsten Merkmale

Individuell konfigurierbare Wohnungsstation mit elektrischer Nacherwärmung.  
Speziell für den Einsatz bei niedrigen Vorlauftemperaturen

Zapfleistung 10-18 l/min

kupfergelöteter Edelstahl-Plattenwärmeübertrager

Individuell konfigurierbare Wohnungsstation durch Modulbauweise

Große Wärmeübertrager ermöglichen hohe Trinkwarmwasserleistung

Schnelle Montage durch anschlussfertige Lieferung

Niedrige Instandhaltungskosten durch hochwertige Materialien und wenige bewegliche Teile

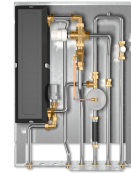
Hoher Trinkwarmwasserkomfort durch TFS-Regelung

Betrieb mit allen gängigen Heizsystemen möglich

Kundenspezifische Lösung durch eine Vielzahl von Kombinationsmöglichkeiten

Einfache, wohnungsgenaue Verbrauchserfassung und -abrechnung

Gewählte Einbauoptionen sind werkseitig verbaut und geprüft



Typ	WSP-1	WSP-2	WSP-3
Bestell-Nr.	234661	234662	234663

### Technische Daten

Leistung primärseitig	32 kW	42 kW	53 kW
Max. Durchflussmenge primärseitig, inkl. Differenzdruckregler u. Wärmemengenzähler bei dp = 600 hPa	973 l/h	1250 l/h	1566 l/h
Leistung sekundärseitig (bei 10K)	12 kW	12 kW	12 kW
Max. Durchflussmenge sekundärseitig, bei 100 hPa Differenzdruck	1000 l/h	1000 l/h	1000 l/h
Leistung trinkwasserseitig	32 kW	42 kW	53 kW
Zapfmenge bei primär 55/25 °C, sekundär 10/48 °C	12 l/min	16 l/min	20 l/min
Druckverlust trinkwasserseitig ohne Mengengbegrenzer	100 hPa	100 hPa	100 hPa
Druckverlust trinkwasserseitig mit Mengengbegrenzer	950 hPa	950 hPa	950 hPa
Max. zulässige Temperatur	90 °C	90 °C	90 °C
Max. zulässiger Druck	1,0 MPa	1,0 MPa	1,0 MPa
Material Plattenwärmeübertrager	Edelstahl (kupfergelötet)	Edelstahl (kupfergelötet)	Edelstahl (kupfergelötet)
Einsatzgrenze Leitfähigkeit	<500 µS/cm	<500 µS/cm	<500 µS/cm
Auslegungstemperatur	55 °C	55 °C	55 °C
Anschluss	G 3/4	G 3/4	G 3/4
Ausrichtung Anschlüsse	unten	unten	unten
Höhe	780 mm	780 mm	780 mm
Breite	630 mm	630 mm	630 mm
Tiefe	140,5 mm	140,5 mm	140,5 mm
Gewicht	24 kg	27 kg	32 kg

### **Service-Hotline**

Sie haben Fragen? Wir helfen gerne:

Unter der Telefonnummer **0 55 31 - 70 29 00 91**

### **Unsere Fachpartner**

Unsere kompetenten Ansprechpartner vor Ort helfen Ihnen bei allen Fragen:

[www.stiebel-eltron.de/fachpartner-suchen](http://www.stiebel-eltron.de/fachpartner-suchen)

### **Installationshinweis**

Die Installation nicht-steckerfertiger Geräte ist vom jeweiligen Netzbetreiber oder von einem eingetragenen Fachbetrieb vorzunehmen, der Ihnen auch bei der Einholung der Zustimmung des jeweiligen Netzbetreibers für die Installation des Gerätes behilflich ist.

Webseite:

[www.stiebel-eltron.de](http://www.stiebel-eltron.de)