

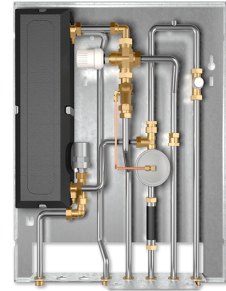
# WSG-2

WOHNUNGSSTATIONEN PROFISELECT

PRODUKT-NR.: 234665

## WSG – für spezielle Trinkwasserqualitäten.

Diese Wohnungsstation verfügt über einen Edelstahlwärmeübertrager, der speziell für den Einsatz bei ungünstiger Trinkwasserqualität oberhalb einer elektrischen Leitfähigkeit von 500  $\mu\text{s}/\text{cm}$  vorgesehen ist. Dieser garantiert eine hohe Lebensdauer und bietet gleichzeitig den Trinkwarmwasserkomfort der WSP-Station. Die Wohnungsstation besitzt ebenfalls eine TFS-Regelung und bietet die Möglichkeit, zwischen elf Einbauoptionen zu wählen. Auch bei der Wohnungsstation WSG werden die ausgewählten Optionen werkseitig vormontiert.



## Die wichtigsten Merkmale

Individuell konfigurierbare Wohnungsstation mit elektrischer Nacherwärmung.  
Speziell für den Einsatz bei niedrigen Vorlauftemperaturen

Zapfleistung 12-22 l/min

Edelstahl-Plattenwärmeübertrager

Individuell konfigurierbare Wohnungsstation durch Modulbauweise

Spezieller Wärmeübertrager als langlebige, sichere Lösung für kritische  
Trinkwasserqualitäten

Schnelle Montage durch anschlussfertige Lieferung

Große Wärmeübertrager ermöglichen hohe Trinkwarmwasserleistung

Plattenwärmeübertrager ausschließlich aus Edelstahl gefertigt

Hohe Hygiene- und Betriebssicherheit durch Trinkwarmwasserbereitung im  
Durchflussprinzip

Hoher Trinkwarmwasserkomfort durch TFS-Regelung

Betrieb mit allen gängigen Heizsystemen möglich

Gewählte Einbauoptionen sind werkseitig verbaut und geprüft



Typ	WSG-1	WSG-2	WSG-3
Bestell-Nr.	234664	234665	234666

## Technische Daten

Leistung primärseitig	32 kW	42 kW	53 kW
Max. Durchflussmenge primärseitig, inkl. Differenzdruckregler u. Wärmemengenzähler bei $\Delta p = 600$ hPa	973 l/h	1250 l/h	1566 l/h
Leistung sekundärseitig (bei 10K)	12 kW	12 kW	12 kW
Max. Durchflussmenge sekundärseitig, bei 100 hPa Differenzdruck	1000 l/h	1000 l/h	1000 l/h
Leistung trinkwasserseitig	32 kW	42 kW	53 kW
Zapfmenge bei primär 55/25 °C, sekundär 10/48 °C	12 l/min	16 l/min	20 l/min
Druckverlust trinkwasserseitig ohne Mengenbegrenzer	100 hPa	100 hPa	100 hPa
Druckverlust trinkwasserseitig mit Mengenbegrenzer	950 hPa	950 hPa	950 hPa
Max. zulässige Temperatur	90 °C	90 °C	90 °C
Max. zulässiger Druck	1 MPa	1 MPa	1 MPa
Material Plattenwärmeübertrager	Edelstahl (kupfergelötet)	Edelstahl (kupfergelötet)	Edelstahl (kupfergelötet)
Einsatzgrenze Leitfähigkeit	<500 $\mu\text{S}/\text{cm}$	<500 $\mu\text{S}/\text{cm}$	<500 $\mu\text{S}/\text{cm}$
Auslegungstemperatur	55 °C	55 °C	55 °C
Anschluss	G 3/4	G 3/4	G 3/4
Ausrichtung Anschlüsse	unten	unten	unten
Höhe	780 mm	780 mm	780 mm
Breite	630 mm	630 mm	630 mm
Tiefe	140,5 mm	140,5 mm	140,5 mm
Gewicht	27 kg	30 kg	37 kg

## **Service-Hotline**

Sie haben Fragen? Wir helfen gerne:

Unter der Telefonnummer **0 55 31 - 70 29 00 91**

## **Unsere Fachpartner**

Unsere kompetenten Ansprechpartner vor Ort helfen Ihnen bei allen Fragen:

[www.stiebel-eltron.de/fachpartner-suchen](http://www.stiebel-eltron.de/fachpartner-suchen)

## **Installationshinweis**

Die Installation nicht-steckerfertiger Geräte ist vom jeweiligen Netzbetreiber oder von einem eingetragenen Fachbetrieb vorzunehmen, der Ihnen auch bei der Einholung der Zustimmung des jeweiligen Netzbetreibers für die Installation des Gerätes behilflich ist.

Webseite:

[www.stiebel-eltron.de](http://www.stiebel-eltron.de)