

WSG-2-DUO

WOHNUNGSSTATIONEN PROFISELECT

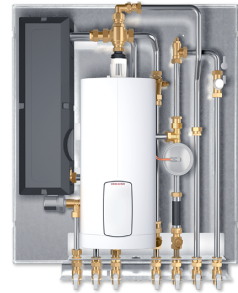
PRODUKT-NR.: 238134

Die wichtigsten Merkmale

Individuell konfigurierbare Wohnungsstation mit elektrischer Nacherwärmung.
Speziell für den Einsatz bei niedrigen Vorlauftemperaturen

Grundstation WSG-2-DUO

Edelstahl-Plattenwärmeübertrager





Typ	WSG-2-DUO	WSP-2-DUO
Bestell-Nr.	238134	238133

Technische Daten

Leistung primärseitig	31 kW	31 kW
Max. Durchflussmenge primärseitig, inkl. Differenzdruckregler u. Wärmemengenzähler bei dp = 600 hPa	1300 l/h	1300 l/h
Leistung sekundärseitig (bei 10K)	12 kW	12 kW
Max. Durchflussmenge sekundärseitig, bei 100 hPa Differenzdruck	1000 l/h	1000 l/h
Leistung trinkwasserseitig ohne Durchlauferhitzer	31 kW	31 kW
Auslegungstemperatur primärseitig	43 °C	43 °C
Zapfmenge bei sekundär 38/44 °C	16 l/min	16 l/min
Zapfmenge bei sekundär 10/38 °C	16 l/min	16 l/min
Zapfmenge bei sekundär 38/60 °C	7 l/min	7 l/min
Druckverlust trinkwasserseitig ohne Mengenbegrenzer	1600 hPa	1600 hPa
Max. zulässige Temperatur	60 °C	60 °C
Max. zulässiger Druck	1 MPa	1 MPa
Max. Trinkwassertemperatur im Durchlauferhitzerbetrieb	60 °C	60 °C
Material Plattenwärmeübertrager	Edelstahl (gelötet)	Edelstahl (kupfergelötet)
Einsatzgrenze Leitfähigkeit Wärmeübertrager	< 500 µS/cm	< 500 µS/cm
Anschluss	G 3/4	G 3/4
Frequenz Durchlauferhitzer	50 Hz	50 Hz
Absicherung Durchlauferhitzer	16 A	16 A
Phasen Durchlauferhitzer	3/PE	3/PE
Schutzart (IP)	IP25	IP25

Ausrichtung Anschlüsse	unten	unten
Höhe	780 mm	780 mm
Breite	735 mm	735 mm
Tiefe	180 mm	180 mm
Gewicht	32 kg	32 kg
Nennleistung Durchlauferhitzer	11 kW	11 kW
Nennspannung Durchlauferhitzer	400 V	400 V

Service-Hotline

Sie haben Fragen? Wir helfen gerne:

Unter der Telefonnummer **0 55 31 - 70 29 00 91**

Unsere Fachpartner

Unsere kompetenten Ansprechpartner vor Ort helfen Ihnen bei allen Fragen:

www.stiebel-eltron.de/fachpartner-suchen

Installationshinweis

Die Installation nicht-steckerfertiger Geräte ist vom jeweiligen Netzbetreiber oder von einem eingetragenen Fachbetrieb vorzunehmen, der Ihnen auch bei der Einholung der Zustimmung des jeweiligen Netzbetreibers für die Installation des Gerätes behilflich ist.

Webseite:

www.stiebel-eltron.de