

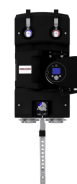
## PM-G 3

PRODUKT-NR.: 204232

### Die wichtigsten Merkmale

Gemischtes Netzpumpenmodul für die zentrale Wärmeversorgung bei hohen oder schwankenden Vorlauftemperaturen





Typ	PM-G 1	PM-G 2	PM-G 3
Bestell-Nr.	204231	202586	204232

## Technische Daten

Nennspannung	230 V	230 V	230 V
Breite	360 mm	402 mm	432 mm
Höhe	531 mm	817 mm	1195 mm
Tiefe	245 mm	412 mm	398 mm
Gewicht	14,1 kg	45,5 kg	57,6 kg
Einbaulänge (Stichmaß)	531 mm	603 mm	662 mm
Anschluss	DN 32	DN 40	DN 50
Frequenz	50/60 Hz	50/60 Hz	50/60 Hz
Max. Durchflussmenge	37 l/min	108 l/min	166 l/min
Max. zulässiger Druck	0,1 MPa	0,1 MPa	0,1 MPa
Max. zulässige Temperatur	110 °C	110 °C	110 °C
Leistung für Heizung (bei 10K)	70 kW	113 kW	139 kW
Leistung für Trinkwasser-Erwärmung (bei 30K)	209 kW	340 kW	418 kW
Anzahl Wohneinheiten bei 3 kW Heizleistung pro Einheit	23	38	46
Druckverlust	800 hPa	800 hPa	800 hPa
Max. Durchflussmenge bei Restförderhöhe 700 hPa	6000 l/h	9754 l/h	12000 l/h
Max. Durchflussmenge bei Restförderhöhe 800 hPa	5488 l/h	8923 l/h	10762 l/h
Max. Durchflussmenge bei Restförderhöhe 900 hPa	4977 l/h	8062 l/h	9524 l/h
Max. Durchflussmenge bei Restförderhöhe 1000 hPa	4233 l/h	7108 l/h	8143 l/h
Leistung bei 20 K (700 hPa)	139 kW	226 kW	279 kW
Leistung bei 20 K (800 hPa)	127 kW	207 kW	250 kW
Leistung bei 20 K (900 hPa)	116 kW	187 kW	221 kW

<b>Leistung bei 20 K (1000 hPa)</b>	98 kW	165 kW	189 kW
<b>Leistungsaufnahme P1</b>	9-193 W	17-440 W	20-536 W
<b>Anschluss Verbraucher</b>	G 1¼	G 1½	G 2

Verfügbarkeit auf Anfrage

---

## **Service-Hotline**

Sie haben Fragen? Wir helfen gerne:

Unter der Telefonnummer **0 55 31 - 702 702**

## **Unsere Fachpartner**

Unsere kompetenten Ansprechpartner vor Ort helfen Ihnen bei allen Fragen:

[www.stiebel-eltron.de/fachpartner-suchen](http://www.stiebel-eltron.de/fachpartner-suchen)

## **Installationshinweis**

Die Installation nicht-steckerfertiger Geräte ist vom jeweiligen Netzbetreiber oder von einem eingetragenen Fachbetrieb vorzunehmen, der Ihnen auch bei der Einholung der Zustimmung des jeweiligen Netzbetreibers für die Installation des Gerätes behilflich ist.

Webseite:

[www.stiebel-eltron.de](http://www.stiebel-eltron.de)