

ZSA 315 D

ZUBEHÖR

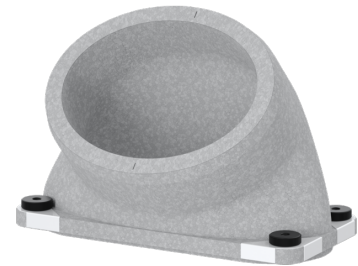
PRODUKT-NR.: 207479

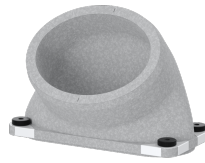
Die wichtigsten Merkmale

Schnelladapter 45° für den einfachen Anschluss eines Luftschlauches DN 315 an das Lüftungs-Integralgerät (mit R290)

Optimale Verbindung bei besonderen Installationsbedingungen

Komplettes Montagematerial wird mitgeliefert





Typ	ZSA 315 D
Bestell-Nr.	207479

Technische Daten

Ausführung	Schnelladapter
Länge	280,00 mm
Nennweite	315 mm

Service-Hotline

Sie haben Fragen? Wir helfen gerne:

Unter der Telefonnummer **0 55 31 - 702 702**

Unsere Fachpartner

Unsere kompetenten Ansprechpartner vor Ort helfen Ihnen bei allen Fragen:

www.stiebel-eltron.de/fachpartner-suchen

Installationshinweis

Die Installation nicht-steckerfertiger Geräte ist vom jeweiligen Netzbetreiber oder von einem eingetragenen Fachbetrieb vorzunehmen, der Ihnen auch bei der Einholung der Zustimmung des jeweiligen Netzbetreibers für die Installation des Gerätes behilflich ist.

Webseite:

www.stiebel-eltron.de