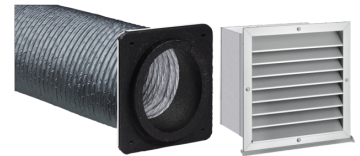


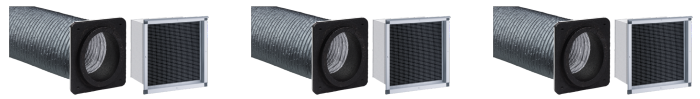
LSWP 315-2 S AWG SR Set

PRODUKT-NR.: 236931

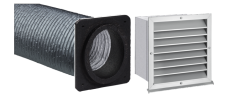




Typ	LSWP 315-2 S AWG GL Set	LSWP 315-3 S AWG GL Set	LSWP 315-4 S AWG GL Set
Bestell-Nr.	237763	237764	237766
Technische Daten			
Länge	2,00 mm	3,00 mm	4,00 mm
Nennweite	315 mm	315 mm	315 mm
Farbe Luftschlauch	silber-metallic	silber-metallic	silber-metallic
Farbe Wetterschutzgitter	RAL 9006	RAL 9006	RAL 9006
Ausführung	Mit Wetterschutzgitter	Mit Wetterschutzgitter	Mit Wetterschutzgitter



Typ	LSWP 315-2 S AWG L Set	LSWP 315-3 S AWG L Set	LSWP 315-4 S AWG L Set
Bestell-Nr.	237759	237760	237761
Technische Daten			
Länge	2,00 mm	3,00 mm	4,00 mm
Nennweite	315 mm	315 mm	315 mm
Farbe Luftschlauch	silber-metallic	silber-metallic	silber-metallic
Farbe Wetterschutzgitter	Aluminium, anodised	Aluminium, anodised	Aluminium, anodised
Ausführung	Für Lichtschacht- Ausführung	Für Lichtschacht- Ausführung	Für Lichtschacht- Ausführung



Typ	LSWP 315-2 S AWG SR Set	LSWP 315-3 S AWG SR Set	LSWP 315-4 S AWG SR Set
Bestell-Nr.	236931	236932	236933

Technische Daten

Länge	2,00 mm	3,00 mm	4,00 mm
Nennweite	315 mm	315 mm	315 mm
Farbe Luftschlauch	silber-metallic	silber-metallic	silber-metallic
Farbe Wetterschutzgitter	metallic silver	metallic silver	metallic silver
Ausführung	Mit Wetterschutzgitter	Mit Wetterschutzgitter	Mit Wetterschutzgitter



Typ	LSWP 315-0,7 S AWG SR Set	LSWP 315-0,7 S AWG GL Set	LSWP 315-0,7 S AWG L Set
Bestell-Nr.	236930	237762	237758
Technische Daten			
Länge	0,70 mm	0,70 mm	0,70 mm
Nennweite	315 mm	315 mm	315 mm
Farbe Luftschlauch	silber-metallic	silber-metallic	silber-metallic
Farbe Wetterschutzgitter	metallic silver	RAL 9006	Aluminium, anodised
Ausführung	Mit Wetterschutzgitter	Mit Wetterschutzgitter	Für Lichtsacht- Ausführung

Service-Hotline

Sie haben Fragen? Wir helfen gerne:

Unter der Telefonnummer **0 55 31 - 702 702**

Unsere Fachpartner

Unsere kompetenten Ansprechpartner vor Ort helfen Ihnen bei allen Fragen:

www.stiebel-eltron.de/fachpartner-suchen

Installationshinweis

Die Installation nicht-steckerfertiger Geräte ist vom jeweiligen Netzbetreiber oder von einem eingetragenen Fachbetrieb vorzunehmen, der Ihnen auch bei der Einholung der Zustimmung des jeweiligen Netzbetreibers für die Installation des Gerätes behilflich ist.

Webseite:

www.stiebel-eltron.de