

## AWG 560 H-GL

ZUBEHÖR

Wärmegeämmte Außenwanddurchführung für die Luftführung von innenaufgestellten Luft-Wasser-Wärmepumpen und ovalem Anschluss.

### Die wichtigsten Merkmale

Kondensat-Laufspuren an der Fassade werden durch die breite Tropfkante am Rahmen vermieden

Integriertes Kleintier-Schutzgitter verhindert das Eindringen von kleinen Tieren und Laub

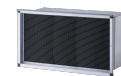
Guter Wetterschutz und geringe Druckverluste danke der optimierten Lamellengeometrie

PRODUKT-NR.: 232956



**AWG 560 H-SR**

Produkt-Nr.: 233837



**AWG 560 L**

Produkt-Nr.: 231041



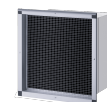
**AWG 560 V-GL**

Produkt-Nr.: 232957



**AWG 560 V-SR**

Produkt-Nr.: 233838



**AWG 600 L**

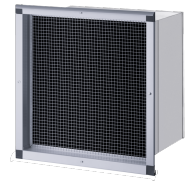
Produkt-Nr.: 231044



Typ	AWG 560 H-GL	AWG 560 H-SR	AWG 560 L
Bestell-Nr.	232956	233837	231041

## Technische Daten

Höhe	490 mm	490 mm	477 mm
Breite	897 mm	897 mm	878 mm
Tiefe	627 mm	627 mm	625 mm
Nennweite	560 mm	560 mm	560 mm
Durchgangsöffnung min.	830x430 mm	830x430 mm	830x430 mm
Wandstärke	280 - 500 mm	280 - 500 mm	280 - 500 mm
Max. Luftmenge	3500 m <sup>3</sup> /h	3500 m <sup>3</sup> /h	3500 m <sup>3</sup> /h
Farbe	RAL 9006	silber-metallic	Aluminium, natureloxiert
Werkstoff	Stahlblech	Stahlblech	Stahlblech
Ausführung	Horizontal mit grau lackiertem Wetterschutzgitter	Horizontal mit silber-metallic lackiertem Wetterschutzgitter	Für Lichtschacht -Ausführung



Typ	<b>AWG 560 V-GL</b>	<b>AWG 560 V-SR</b>	<b>AWG 600 L</b>
Bestell-Nr.	232957	233838	231044

## Technische Daten

Höhe	894 mm	894 mm	647 mm
Breite	483 mm	483 mm	649 mm
Tiefe	627 mm	627 mm	525 mm
Nennweite	560 mm	560 mm	560 mm
Durchgangsöffnung min.	430x830 mm	430x830 mm	600x600 mm
Wandstärke	280 - 500 mm	280 - 500 mm	260 - 400 mm
Max. Luftmenge	3500 m <sup>3</sup> /h	3500 m <sup>3</sup> /h	3500 m <sup>3</sup> /h
Farbe	RAL 9006	silber-metallic	Aluminium, natureloxiert
Werkstoff	Stahlblech	Stahlblech	Stahlblech
Ausführung	Vertikal mit grau lackiertem Wetterschutzgitter	Vertikal mit grau lackiertem Wetterschutzgitter	Für Lichtschacht- Ausführung

## **Service-Hotline**

Sie haben Fragen? Wir helfen gerne:

Unter der Telefonnummer **0 55 31 - 702 702**

## **Unsere Fachpartner**

Unsere kompetenten Ansprechpartner vor Ort helfen Ihnen bei allen Fragen:

[www.stiebel-eltron.de/fachpartner-suchen](http://www.stiebel-eltron.de/fachpartner-suchen)

## **Installationshinweis**

Die Installation nicht-steckerfertiger Geräte ist vom jeweiligen Netzbetreiber oder von einem eingetragenen Fachbetrieb vorzunehmen, der Ihnen auch bei der Einholung der Zustimmung des jeweiligen Netzbetreibers für die Installation des Gerätes behilflich ist.

Webseite:

[www.stiebel-eltron.de](http://www.stiebel-eltron.de)