

AWG 315 L.2

ZUBEHÖR

PRODUKT-NR.: 205788

Die wichtigsten Merkmale

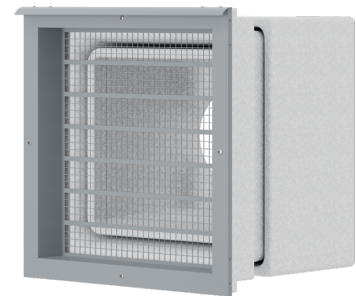
Stabile Wanddurchführung auch für große Wandstärken

Teleskopierbar zur optimalen Anpassung

Wanddurchführung besteht aus EPS mit hoher Dichte

Anfallende Feuchtigkeit wird durch integrierte Formschrägen abgeleitet

Guter Kleintierschutz der Lichtschacht-Ausführung durch das gestanzte Gitter mit oberseitiger Tropfkante am Lichtschacht



AWG 315 GL.2

Produkt-Nr.: 205787



AWG 315 SR.2

Produkt-Nr.: 205786



Typ	AWG 315 GL.2	AWG 315 L.2	AWG 315 SR.2
Bestell-Nr.	205787	205788	205786

Technische Daten

Höhe	440 mm	440 mm	440 mm
Breite	440 mm	440 mm	440 mm
Tiefe	340 mm	340 mm	340 mm
Durchgangsöffnung min.	450x450 mm	450x450 mm	450x450 mm
Wandstärke	325 - 500 mm	325 - 500 mm	325 - 500 mm
Max. Luftmenge	1300 m ³ /h	1300 m ³ /h	1300 m ³ /h
Farbe	RAL 9006	Aluminium, natureloxiert	silber-metallic

Service-Hotline

Sie haben Fragen? Wir helfen gerne:

Unter der Telefonnummer **0 55 31 - 702 702**

Unsere Fachpartner

Unsere kompetenten Ansprechpartner vor Ort helfen Ihnen bei allen Fragen:

www.stiebel-eltron.de/fachpartner-suchen

Installationshinweis

Die Installation nicht-steckerfertiger Geräte ist vom jeweiligen Netzbetreiber oder von einem eingetragenen Fachbetrieb vorzunehmen, der Ihnen auch bei der Einholung der Zustimmung des jeweiligen Netzbetreibers für die Installation des Gerätes behilflich ist.

Webseite:

www.stiebel-eltron.de