

EM Meter

PRODUKT-NR.: 201675

Nutzen Sie selbst erzeugten Strom optimal

Betreiben Sie Ihre Wärmepumpe mit dem selbst erzeugten Strom Ihrer Photovoltaikanlage. Um dabei alles im Blick zu behalten, ist dieser Stromzähler genau das Richtige. Er misst die elektrische Einspeise- oder Bezugsleistung am Netzanschluss Ihres Gebäudes – und das in Echtzeit. Diese Daten werden über Ethernet und das Hausnetzwerk an das STIEBEL ELTRON Energiemanagement übertragen und dort genutzt. So erkennt das System jederzeit, ob genügend Solarstrom für den Betrieb Ihrer Wärmepumpe vorhanden ist.

Technik gekonnt kombinieren

Durch die clevere Kopplung von Stromzähler und Energiemanagement optimieren Sie die Stromnutzung und machen den Betrieb Ihrer Anlage besonders effizient. Nach der Montage Ihres Stromzählers durch den/Ihren Fachhandwerker profitieren Sie von der maximalen Kontrolle rund um die effektive Nutzung Ihres selbst produzierten Stroms.

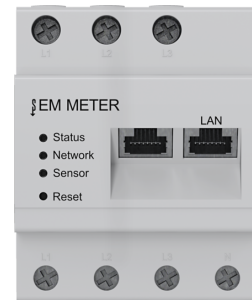
Die wichtigsten Merkmale

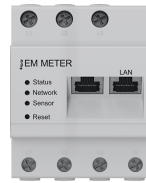
Erfasst Daten zur Netzeinspeisung und zum Netzbezug in Echtzeit

Optimierte Nutzung des Solarstroms (Energiemanagement-Software EM Trend benötigt)

3-Phasen-Messung für hohe Messgenauigkeit

Kompatibel mit üblichen Anschlüssen (Einfamilienhaus)





Typ

EM Meter

Bestell-Nr.

201675

Technische Daten

Beachten Sie die Kompatibilitätsliste. Verfügbarkeit erfahren Sie auf Anfrage.

Service-Hotline

Sie haben Fragen? Wir helfen gerne:

Unter der Telefonnummer **0 55 31 - 702 702**

Unsere Fachpartner

Unsere kompetenten Ansprechpartner vor Ort helfen Ihnen bei allen Fragen:

www.stiebel-eltron.de/fachpartner-suchen

Installationshinweis

Die Installation nicht-steckerfertiger Geräte ist vom jeweiligen Netzbetreiber oder von einem eingetragenen Fachbetrieb vorzunehmen, der Ihnen auch bei der Einholung der Zustimmung des jeweiligen Netzbetreibers für die Installation des Gerätes behilflich ist.

Webseite:

www.stiebel-eltron.de