

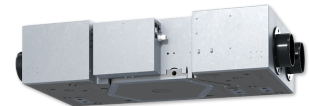
LWZ 130

ZENTRAL

PRODUKT-NR.: 237805

Zentrales Lüftungsgerät LWZ 130 – Technik zum Aufatmen.

Das zentrale Lüftungsgerät LWZ 130 ist die Lösung für einen gesteigerten Lebenskomfort in jedem Zuhause: Das Modell gewinnt nicht nur rund 90 % der Wärme, sondern auch über die Hälfte an verlorener Luftfeuchtigkeit zurück. Alles für ein optimales Raumklima.



Frischluft für engsten Raum.

Das kompakte Design der LWZ 130 eignet sich für Wohnungen und Einfamilienhäuser mit einer Wohnfläche von bis zu 130 m². Montiert an einer abgehängten Decke, spart das zentrale Lüftungsgerät zusätzlich Platz.

Die wichtigsten Merkmale

Zentrales Lüftungsgerät mit Wärmerückgewinnung

Platzsparend durch Deckenmontage

Ideal für Wohnungen und Einfamilienhäuser bis 130 m²

Hoher Wohnkomfort durch optimale Luftqualität

Noch angenehmere Raumluft durch Feuchterückgewinnung

Energieeffizientes Lüften durch Wärmerückgewinnung



Typ	LWZ 130	LWZ 130 Enthalpie
Bestell-Nr.	237805	237806
Breite	520 mm	520 mm
Höhe	248 mm	248 mm
Tiefe	1113 mm	1113 mm
Luftvolumenstrom	50-180 m ³ /h	50-180 m ³ /h

Technische Daten

Wärmebereitstellungsgrad bis	87 %	87 %
Luftanschlussdurchmesser	125 mm	125 mm
Gewicht	18 kg	18 kg
Nennspannung	230 V	230 V
Leistungsaufnahme Lüfter	105 W	105 W
Filterklasse	ePM10 ≥ 50 % (M5) ISO Coarse > 60 % (G4)	ePM10 ≥ 50 % (M5) ISO Coarse > 60 % (G4)
Schallleistungspegel (EN 12102)	33 dB(A)	33 dB(A)

Service-Hotline

Sie haben Fragen? Wir helfen gerne:

Unter der Telefonnummer **0 55 31 - 70 29 00 91**

Unsere Fachpartner

Unsere kompetenten Ansprechpartner vor Ort helfen Ihnen bei allen Fragen:

www.stiebel-eltron.de/fachpartner-suchen

Installationshinweis

Die Installation nicht-steckerfertiger Geräte ist vom jeweiligen Netzbetreiber oder von einem eingetragenen Fachbetrieb vorzunehmen, der Ihnen auch bei der Einholung der Zustimmung des jeweiligen Netzbetreibers für die Installation des Gerätes behilflich ist.

Webseite:

www.stiebel-eltron.de