

LWZ 07.1 Premium HKL 230

LUFT-WASSER-WÄRMEPUMPEN








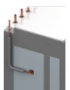

PRODUKT-NR.: 206284

Notwendiges Zubehör

Artikel	Bestell-Nr.	Typ	Beschreibung
	205786	<u>AWG 315 SR.2</u>	Wärmegeämmte Außenwand-Durchführung
	234723	<u>FET</u>	Digitale Fernbedienung
	207477	<u>LSWP 315-1,5 D</u>	Wärmegeämmter Luftschlauch mit Schnelladapter EPS
	204658	<u>LSWP 315-1,5 FHH</u>	Wärmegeämmter Luftschlauch mit Schnelladapter EPS
	205216	<u>ZAWG 315-2 Premium</u>	Montageset für AWG-B 315

Empfohlenes Zubehör

Artikel	Bestell-Nr.	Typ	Beschreibung
	205788	<u>AWG 315 L.2</u>	Wärmegeämmte Außenwand-Durchführung
	202778	<u>FI-RCCB-25</u>	FI-Schutzschalter

	207475	<u>LSWP 315-0,7 D</u>	Wärmegeämmter Luftschlauch mit Schnelladapter EPS
	205528	<u>LSWP 315-0,9 FHH</u>	Wärmegeämmter Luftschlauch mit Schnelladapter EPS
	207481	<u>LULH 160 AU</u>	Luftumlenkhaube, Außen-/Fortluft
	207480	<u>LULM 315-160 L</u>	Luftumlenkhaube, Fortluft
	204818	<u>LWF AR 1.5</u>	Luftnachwärmer
	207495	<u>LWTF D</u>	Enthalpie-Wärmeübertrager
	203709	<u>LWZ CS Komfort-Set Kühlung</u>	Komfort-Set Kühlung, Regelungs-Set
	207491	<u>ZKA WP D</u>	Kondensatablauf mit Trichtersiphon
	207492	<u>ZLWZ TH D</u>	Transporthilfe
	207487	<u>ZLWZ Zirku D</u>	Anschlussset für Zirkulationspumpe
	207479	<u>ZSA 315 D</u>	Schnelladapter

Trinkwarmwasserspeicher

Artikel	Bestell-Nr.	Typ	Beschreibung
---------	-------------	-----	--------------



202487

SBB 300-1 Plus

Trinkwarmwasserspeicher



202488

SBB 400-1 Plus

Trinkwarmwasserspeicher



229980

SBS 601 W

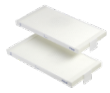
Durchlaufspeicher

Serviceleistungen

Artikel	Bestell-Nr.	Typ	Beschreibung
	359506	Einzelwartung Lüftungs-Integralgerät	Wartung Lüftungs-Integralgerät
	359492	Garantiecheck Lüftungs-Integralgerät	Garantiecheck Lüftungs-Integralgerät
	240587	Heizlastberechnung Einfamilienhaus	Norm-Heizlastberechnung nach DIN/TS 12831
	240592	Planung Lüftungstechnik 3D	Planungsleistung Lüftungstechnik
	359508	Wartungsvertrag LF- Integral zweijährl.	Wartung Lüftungs-Integralgerät

Wartungszubehör

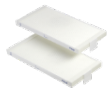
Artikel	Bestell-Nr.	Typ	Beschreibung
---------	-------------	-----	--------------



207499

FMK EPM1 50-2 D (F7)

Filterkassettenset



207498

FMK EPM10 50-2 D (M5)

Filterkassettenset



207496

FMK EPMC 30-1 D (G2)

Filterkassettenset



207497

FMK EPMC 60-10 D (G4)

Filtermattenset

Service-Hotline

Sie haben Fragen? Wir helfen gerne:
Unter der Telefonnummer 0 55 31 - 702 702

Unsere Fachpartner

Unsere kompetenten Ansprechpartner vor Ort helfen Ihnen
bei allen Fragen:

www.stiebel-eltron.de/fachpartner-suchen

Installationshinweis

Die Installation nicht-steckerfertiger Geräte ist vom
jeweiligen Netzbetreiber oder von einem eingetragenen
Fachbetrieb vorzunehmen, der Ihnen auch bei der Einholung
der Zustimmung des jeweiligen Netzbetreibers für die
Installation des Gerätes behilflich ist.

Webseite:

www.stiebel-eltron.de