

LWZ 5 CS Premium

LUFT-WASSER-WÄRMEPUMPEN












PRODUKT-NR.: 201427

Notwendiges Zubehör

Artikel	Bestell-Nr.	Typ	Beschreibung
	227664	<u>FES Komfort</u>	Fernbedienung
	205216	<u>ZAWG 315-2 Premium</u>	Montageset für AWG-B 315
	205786	<u>AWG 315 SR.2</u>	Wärmegeämmte Außenwand-Durchführung
	204658	<u>LSWP 315-1,5 FHH</u>	Wärmegeämmter Luftschlauch mit Schnelladapter EPS



Empfohlenes Zubehör

Artikel	Bestell-Nr.	Typ	Beschreibung
	201720	<u>LSWP 315-1.5 SG</u>	Schalldämm Luftschlauch
	205788	<u>AWG 315 L.2</u>	Wärmegeämmte Außenwand-Durchführung
	205528	<u>LSWP 315-0,9 FHH</u>	Wärmegeämmter Luftschlauch mit Schnelladapter EPS

	204591	<u>LULH 315 AU</u>	Luftumlenkhaube, Außenluft
	204590	<u>LULH 315 FO</u>	Luftumlenkhaube, Fortluft
	203709	<u>LWZ CS Komfort-Set Kühlung</u>	
	237737	<u>EZE</u>	EASYTRON Connect Zentrale
	229336	<u>ISG web</u>	Internet Service Gateway
	233493	<u>ISG plus</u>	Internet Service Gateway mit SG Ready
	202778	<u>FI-RCCB-25</u>	FI-Schutzschalter
	232675	<u>LULH 315 o</u>	Luftumlenkhaube, Außen-/Fortluft
	227665	<u>LSK Inverter</u>	Sommerkassette
	233836	<u>AWG 315 SR</u>	Wärmegeädämmte Außenwand-Durchführung
	233867	<u>LWTF Inverter Enthalpie LWZ 5+8</u>	Enthalpie-Wärmeübertrager

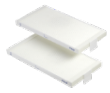
	233301	<u>ZLWZ Zirku set</u>	Anschlussset für Zirkulationspumpe
	238789	<u>ZKA WP</u>	Kondensatablauf mit Trichtersiphon
	204818	<u>LWF AR 1.5</u>	Luftnachwärmer

Serviceleistungen

Artikel	Bestell-Nr.	Typ	Beschreibung
	240592	Planung Lüftungstechnik 3D	Planungsleistung Lüftungstechnik
	240587	Heizlastberechnung Einfamilienhaus	Norm-Heizlastberechnung nach DIN/TS 12831
	317843	Wartungs-Plus LF- Integralgerät zweijährl	Wartungs-Plus-Vertrag inklusive Materialrabatt
	330565	Lüftungseinmessung	Lüftungseinmessung einer Lüftungsanlage durch den Kundendienst.
	330567	Garantiecheck WP (Standard)	Garantiecheck

Wartungszubehör

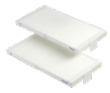
Artikel	Bestell-Nr.	Typ	Beschreibung
---------	-------------	-----	--------------



231332

FMK F7-2 ZUL Inverter

Filtermatte G1



231331

FMK M5-2 ZUL Inverter

Filtermatte G1



231330

FMS G4-10 ABL Inverter

Filtermatte G1

Service-Hotline

Sie haben Fragen? Wir helfen gerne:
Unter der Telefonnummer 0 55 31 - 702 702

Unsere Fachpartner

Unsere kompetenten Ansprechpartner vor Ort helfen Ihnen
bei allen Fragen:

www.stiebel-eltron.de/fachpartner-suchen

Installationshinweis

Die Installation nicht-steckerfertiger Geräte ist vom
jeweiligen Netzbetreiber oder von einem eingetragenen
Fachbetrieb vorzunehmen, der Ihnen auch bei der Einholung
der Zustimmung des jeweiligen Netzbetreibers für die
Installation des Gerätes behilflich ist.

Webseite:

www.stiebel-eltron.de