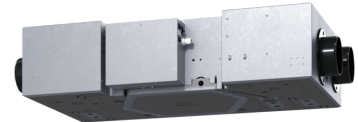


# LWZ 130 Enthalpie

PRODUKT-NR.: 237806

Hängen Sie gutes Wohnklima ganz hoch auf

Frischluft sollte keine Frage des Platzes sein. Daher haben wir dieses zentrale Lüftungsgerät entwickelt, das Sie an der Decke montieren und das damit besonders platzsparend auftritt. Das kompakte Design eignet sich hervorragend für Wohnungen und kleinere Einfamilienhäuser.



Gesunde Frischluft atmen

Bei der Leistung denken wir hingegen groß: Das Lüftungsgerät einen sehr großen Teil der Wärme und über die Hälfte an verlorener Luftfeuchtigkeit aus der Abluft zurück. Auf diese Weise atmen Sie zu Hause Frischluft mit angenehmer Temperatur und einer gesunden Luftfeuchte.

## Die wichtigsten Merkmale

Zentrales Lüftungsgerät mit Wärmerückgewinnung

---

Platzsparend durch Deckenmontage

---

Hoher Wohnkomfort durch optimale Luftqualität

---

Noch angenehmere Raumluft durch Feuchterückgewinnung

---

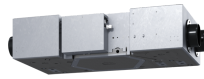
Energieeffizientes Lüften durch Wärmerückgewinnung

---

Flexiblere Installation durch den Wegfall eines Kondensatablaufs

---

Flexiblere Installation durch den Wegfall eines Kondensatablaufs



Typ	LWZ 130 Enthalpie
Bestell-Nr.	237806

## Technische Daten

Nennspannung	230 V
Breite	520 mm
Höhe	248 mm
Tiefe	1113 mm
Gewicht	18 kg
Luftanschlussdurchmesser	125 mm
Schalleistungspegel (EN 12102)	33 dB(A)
Leistungsaufnahme Lüfter	105 W
Wärmebereitstellungsgrad bis	89 %
Energieeffizienzklasse	A
Filterklasse	ePM10 ≥ 50 % (M5)   ISO Coarse > 60 % (G4)
Spezifischer Energieverbrauch bei durchschnittlichen Klimaverhältnissen für Zeitsteuerung	-34,02 kWh/(m <sup>2</sup> a)
Energieeffizienzklasse bei durchschnittlichen Klimaverhältnissen für Zeitsteuerung	A

## **Service-Hotline**

Sie haben Fragen? Wir helfen gerne:

Unter der Telefonnummer **0 55 31 - 702 702**

## **Unsere Fachpartner**

Unsere kompetenten Ansprechpartner vor Ort helfen Ihnen bei allen Fragen:

[www.stiebel-eltron.de/fachpartner-suchen](http://www.stiebel-eltron.de/fachpartner-suchen)

## **Installationshinweis**

Die Installation nicht-steckerfertiger Geräte ist vom jeweiligen Netzbetreiber oder von einem eingetragenen Fachbetrieb vorzunehmen, der Ihnen auch bei der Einholung der Zustimmung des jeweiligen Netzbetreibers für die Installation des Gerätes behilflich ist.

Webseite:

[www.stiebel-eltron.de](http://www.stiebel-eltron.de)