

## LWTF W450/600

LUFTVERTEILSYSTEM

PRODUKT-NR.: 359304

### Die wichtigsten Merkmale

Enthalpie-Wärmeübertrager für W450/W600

---

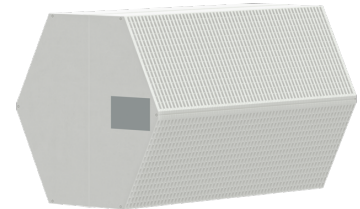
Feuchtigkeitsrückgewinnung verhindert zu trockene Raumluft

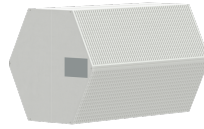
---

Besseres Raumklima im Winter

---

Einfacher Austausch gegen vorhandenen Wärmeübertrager





Typ	LWTF W450/600
Bestell-Nr.	359304

#### Technische Daten

Höhe	42 mm
Breite	42 mm
Tiefe	39 mm

## **Service-Hotline**

Sie haben Fragen? Wir helfen gerne:

Unter der Telefonnummer **0 55 31 - 702 702**

## **Unsere Fachpartner**

Unsere kompetenten Ansprechpartner vor Ort helfen Ihnen bei allen Fragen:

[www.stiebel-eltron.de/fachpartner-suchen](http://www.stiebel-eltron.de/fachpartner-suchen)

## **Installationshinweis**

Die Installation nicht-steckerfertiger Geräte ist vom jeweiligen Netzbetreiber oder von einem eingetragenen Fachbetrieb vorzunehmen, der Ihnen auch bei der Einholung der Zustimmung des jeweiligen Netzbetreibers für die Installation des Gerätes behilflich ist.

Webseite:

[www.stiebel-eltron.de](http://www.stiebel-eltron.de)