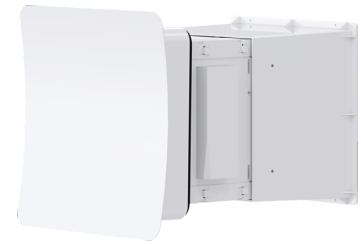


LWE-W 115 P Plus

PRODUKT-NR.: 203788

Tauschen Sie Luft, ohne Wärme zu verlieren

Kleines Gerät, große Wirkung: Dieses dezentrale Lüftungsgerät sorgt dafür, dass verbrauchte Luft Ihr Haus verlässt und neue dafür hineingelangt. Die Wärme bleibt Ihnen dank Wärmerückgewinnung erhalten. So reduzieren Sie Heizenergieverluste enorm.



Mehrere Lüfter zentral bedienen

Egal, ob Sie neu bauen oder sanieren, dieses Modell überzeugt. Besonders gut eignet es sich für Lagen, in denen es Wind ausgesetzt ist. Dank eines eingesetzten Lüfters arbeitet das Gerät dennoch sehr leise. Auch für Gewerbeobjekte ist es interessant, da Sie problemlos bis zu acht Lüfter kombinieren und von einer zentralen Stelle aus bedienen.

Die wichtigsten Merkmale

Dezentrales Lüftungsgerät mit sehr guter Wärme- und Feuchterückgewinnung

Sehr leise im Betrieb

Keine Laufspuren an der Fassade durch cleveres Design

Besonders schnelle und hygienische Reinigung dank des Wärmeübertragers mit Aluminium-Oberfläche

Sehr gute Filterwirkung durch Filter auf der Innen- und Außenseite

Einsatz von Feinstaubfiltern auf der Innenraumseite möglich



Typ	LWE-W 115 P Plus
Bestell-Nr.	203788
Art der Lüftung	dezentrale Zu- und Abluft
Leistungsaufnahme	5-32 W
Nennspannung	230 V
Schalleistungspegel Lwges bezogen auf Luftvolumenstrom	28 (bei 32 m ³ /h) dB(A)
Gewicht	4,52 kg
Breite	284 mm
Tiefe	300 mm
Höhe	279 mm
Luftvolumenstrom	24/34/52/70/100 m ³ /h
Wärmebereitstellungsgrad bis	86 %
Energieeffizienzklasse bei durchschnittlichen Klimaverhältnissen für Zeitsteuerung	B
Energieeffizienzklasse bei durchschnittlichen Klimaverhältnissen für zentrale Bedarfssteuerung	A
Typ Lüftungsgerät	WLA, Zwei Richtungen

Technische Daten

Luftvolumenstrom	24/34/52/70/100 m ³ /h
Schutzart (IP)	IP41
Nennspannung	230 V
Schalleistungspegel Lwges bezogen auf Luftvolumenstrom	28 (bei 32 m ³ /h) dB(A)
Gewicht	4,52 kg

Breite	284 mm
Tiefe	300 mm
Höhe	279 mm
Energieeffizienzklasse bei durchschnittlichen Klimaverhältnissen für Zeitsteuerung	B
Energieeffizienzklasse bei durchschnittlichen Klimaverhältnissen für zentrale Bedarfssteuerung	A

Verfügbarkeit auf Anfrage

Service-Hotline

Sie haben Fragen? Wir helfen gerne:

Unter der Telefonnummer **0 55 31 - 702 702**

Unsere Fachpartner

Unsere kompetenten Ansprechpartner vor Ort helfen Ihnen bei allen Fragen:

www.stiebel-eltron.de/fachpartner-suchen

Installationshinweis

Die Installation nicht-steckerfertiger Geräte ist vom jeweiligen Netzbetreiber oder von einem eingetragenen Fachbetrieb vorzunehmen, der Ihnen auch bei der Einholung der Zustimmung des jeweiligen Netzbetreibers für die Installation des Gerätes behilflich ist.

Webseite:

www.stiebel-eltron.de