

## LKA III W

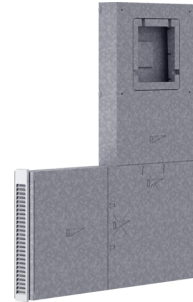
PRODUKT-NR.: 202928

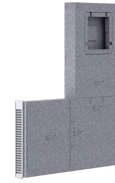
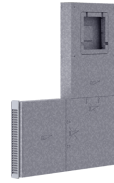
### Die wichtigsten Merkmale

Sehr hohe Schalldämmeigenschaften

Individuell anpassbar durch den Einsatz von Neopor/EPS

Schwer entflammbar/schimmelbeständig





Typ	LKA III SR	LKA III W	ZLKA III K
Bestell-Nr.	202929	202928	202931
Werkstoff	Schaumstoff	Schaumstoff	Schaumstoff

## Technische Daten

Werkstoff	Schaumstoff	Schaumstoff	Schaumstoff
-----------	-------------	-------------	-------------

Verfügbarkeit auf Anfrage

## **Service-Hotline**

Sie haben Fragen? Wir helfen gerne:

Unter der Telefonnummer **0 55 31 - 702 702**

## **Unsere Fachpartner**

Unsere kompetenten Ansprechpartner vor Ort helfen Ihnen bei allen Fragen:

[www.stiebel-eltron.de/fachpartner-suchen](http://www.stiebel-eltron.de/fachpartner-suchen)

## **Installationshinweis**

Die Installation nicht-steckerfertiger Geräte ist vom jeweiligen Netzbetreiber oder von einem eingetragenen Fachbetrieb vorzunehmen, der Ihnen auch bei der Einholung der Zustimmung des jeweiligen Netzbetreibers für die Installation des Gerätes behilflich ist.

Webseite:

[www.stiebel-eltron.de](http://www.stiebel-eltron.de)