

## LA 100 UB

DEZENTRAL

PRODUKT-NR.: 205773

### Machen Sie jeden Raum zur Frischluftoase

Ganz feine Antennen für dicke Luft hat diese Lüftereinheit. Um genau zu sein, verfügt das Gerät über einen Sensor. Der steuert, wann es an der Zeit ist, den Raum zu entlüften. Auch feuchte und die vorherrschende Temperatur nehmen Einfluss auf den Luftaustausch.

### Luftaustausch flexibel gestalten

Für den besonderen Komfort sind alle Modelle mit den Funktionen Einschaltverzögerung und Nachlaufzeit ausgestattet und können zusätzlich mit einem Feuchtesensor erweitert werden. Damit legen Sie fest, wann der Luftwechsel starten und enden soll. Das ist praktisch, wenn Sie kurz nach dem Duschen oder Kochen das Haus verlassen müssen. Nach Ihrer Rückkehr erwartet Sie Luft mit dem idealen Feuchtegrad.



**LA 100 A**  
Produkt-Nr.: 205771



**LA 100 U**  
Produkt-Nr.: 205772

### Die wichtigsten Merkmale

Dezentrales Abluftgerät für Räume mit und ohne Fenster

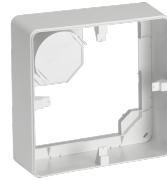
Einsatz in den klassischen Ablufträumen wie Bad, Küche und WC

Einfach zu installierende Sanierungslösung

Gut geeignet für die Kombination mit unseren dezentralen Lüftungsgeräten

Energieeffizienter EC-Lüfter für eine geringe Geräuschbelastung bei hohem Luftvolumenstrom

Set-Bestandteil **1**



|            |                   |                   |                    |
|------------|-------------------|-------------------|--------------------|
| Typ        | <b>LA 100 G-A</b> | <b>LA 100 G-U</b> | <b>LA 100 G-UB</b> |
| Produktset | LA 100 A          | LA 100 U          | LA 100 UB          |

## Technische Daten

|        |        |        |        |
|--------|--------|--------|--------|
| Höhe   | 270 mm | 280 mm | 255 mm |
| Breite | 270 mm | 295 mm | 255 mm |
| Tiefe  | 136 mm | 74 mm  | 85 mm  |

Set-Bestandteil **2**



|            |           |           |           |
|------------|-----------|-----------|-----------|
| Typ        | LA 100 VE | LA 100 VE | LA 100 VE |
| Produktset | LA 100 A  | LA 100 U  | LA 100 UB |

## Technische Daten

|                        |                                      |                                      |                                      |
|------------------------|--------------------------------------|--------------------------------------|--------------------------------------|
| Leistungsaufnahme max. | 15,3 W                               | 15,3 W                               | 15,3 W                               |
| Netzanschluss          | 1/N 230 V 50 Hz                      | 1/N 230 V 50 Hz                      | 1/N 230 V 50 Hz                      |
| Höhe                   | 260 mm                               | 260 mm                               | 260 mm                               |
| Breite                 | 260 mm                               | 260 mm                               | 260 mm                               |
| Tiefe                  | 50 mm                                | 50 mm                                | 50 mm                                |
| Luftvolumenstrom       | 20/30/40/50/60/100 m <sup>3</sup> /h | 20/30/40/50/60/100 m <sup>3</sup> /h | 20/30/40/50/60/100 m <sup>3</sup> /h |

## **Service-Hotline**

Sie haben Fragen? Wir helfen gerne:

Unter der Telefonnummer **0 55 31 - 702 702**

## **Unsere Fachpartner**

Unsere kompetenten Ansprechpartner vor Ort helfen Ihnen bei allen Fragen:

[www.stiebel-eltron.de/fachpartner-suchen](http://www.stiebel-eltron.de/fachpartner-suchen)

## **Installationshinweis**

Die Installation nicht-steckerfertiger Geräte ist vom jeweiligen Netzbetreiber oder von einem eingetragenen Fachbetrieb vorzunehmen, der Ihnen auch bei der Einholung der Zustimmung des jeweiligen Netzbetreibers für die Installation des Gerätes behilflich ist.

Webseite:

[www.stiebel-eltron.de](http://www.stiebel-eltron.de)