

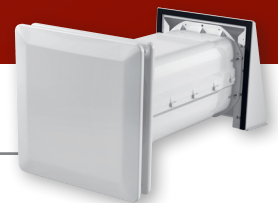
# Gute Atmosphäre in Neubau und Modernisierung.

FACHPARTNER

# LWE 40

DEZENTRALES  
LÜFTUNGSGERÄT LWE 40

HOHE LUFTQUALITÄT –  
MINIMALE BETRIEBSGERÄUSCHE



# Mit effizienten Lüftungsanlagen atmen hochgedämmte Gebäude auf.

Die Anforderungen im Modernisierungs- und Neubaubereich wachsen durch die aktuelle EnEV in Bezug auf Effizienz und Luftaustausch, aber auch durch steigende individuelle Ansprüche sowie veränderte bauliche Gegebenheiten.

## Lüftungsmarkt Deutschland

- › 1.200.000 Abluftgeräte und -ventilatoren
- › 140.000 dezentrale Lüftungsgeräte mit Wärmerückgewinnung
- › 45.000 zentrale Lüftungsgeräte
- › 5.000 Lüftungs-Integralgeräte

Quelle: STIEBEL ELTRON Einschätzung, basierend auf verschiedenen Marktstudien 2016

## Zum Schutz der Bausubstanz und für das Wohlbefinden der Bewohner.

Die aktuelle EnEV hat zwei grundlegende Forderungen: Sie verlangt von neu geplanten Gebäuden eine dauerhaft luftundurchlässige Gebäudehülle und schreibt gleichzeitig einen Mindestluftwechsel vor, um Bausubstanz und Bewohner zu schützen. Aus hygienischen und Komfortgründen im Neubau und bei umfänglichen Sanierungen werden Lüftungstechnische Maßnahmen dringend empfohlen. Eine Lüftungsanlage mit Wärmerückgewinnung schafft eine einfache und effektive Lösung.

## Lüftungseffizienz auf kleinstem Raum.



# Dezentrale Lüftung: punktgenau und energiesparend lüften.

Eine dezentrale Lüftungslösung ist in der Modernisierung die erste Wahl. Der Installationsaufwand ist in der Regel gering. Einzelne Geräte sorgen unabhängig voneinander unter anderem in Schlaf- und Wohnräumen für Zu- und Abluft.

# 93 % !

weniger Heizenergieverluste durch regenerative Wärmeübertragung.

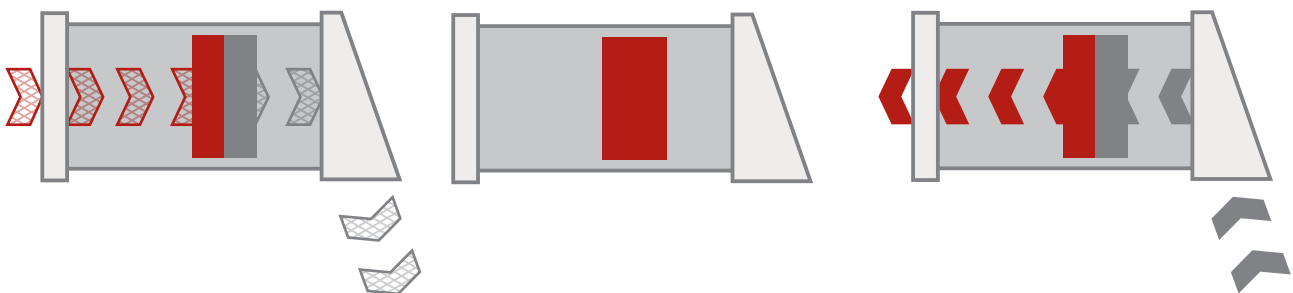
## Punktgenau und energiesparend lüften.

Für eine optimale Durchlüftung im gesamten Wohnraum sorgen Zu- und Abluftgeräte mit Wärmerückgewinnung. Das LWE 40 arbeitet nach dem Prinzip des regenerativen Wärmetausches. Durch die regenerative Wärmeübertragung lädt sich der Aluminium-Regenerator mit der Wärmeenergie der Abluft auf. Nach 40 Sekunden wechselt der EC-Ventilator die Richtung und befördert frische Luft von draußen in den Raum. Dabei wird die zuvor aufgenommene Wärmeenergie an die Zuluft abgegeben. So lassen sich Heizenergieverluste um bis zu 93 % reduzieren.

## Ausgleich der Luftmengen.

Die Geräte werden mindestens paarweise eingesetzt und arbeiten jeweils wechselseitig – so dass im Raum kein Unter- oder Überdruck entsteht. Je nach Anforderung lassen sich bis zu acht Lüftungsgeräte über eine Steuereinheit und eine Bedieneinheit betreiben.

## Das Prinzip der Wärmerückgewinnung.



# 1

Die verbrauchte warme Raumluft wird ins Freie befördert und gibt dabei die Wärme an den Wärmeübertrager ab. Danach kehrt sich die Laufrichtung des Lüfters um.

# 2

Der Wärmeübertrager ist nun mit der zurückgewonnenen Wärme geladen.

# 3

Die kalte Außenluft wird über den geladenen Wärmeübertrager geführt, erwärmt und als frische Luft dem Wohnraum zugeführt. Zur effektiven Betriebsweise arbeitet das Lüftungsgerät LWE 40 von STIEBEL ELTRON paarweise im Gegentakt.

# LWE 40: hohe Luftqualität bei wohltuender Ruhe.

## Innenblende

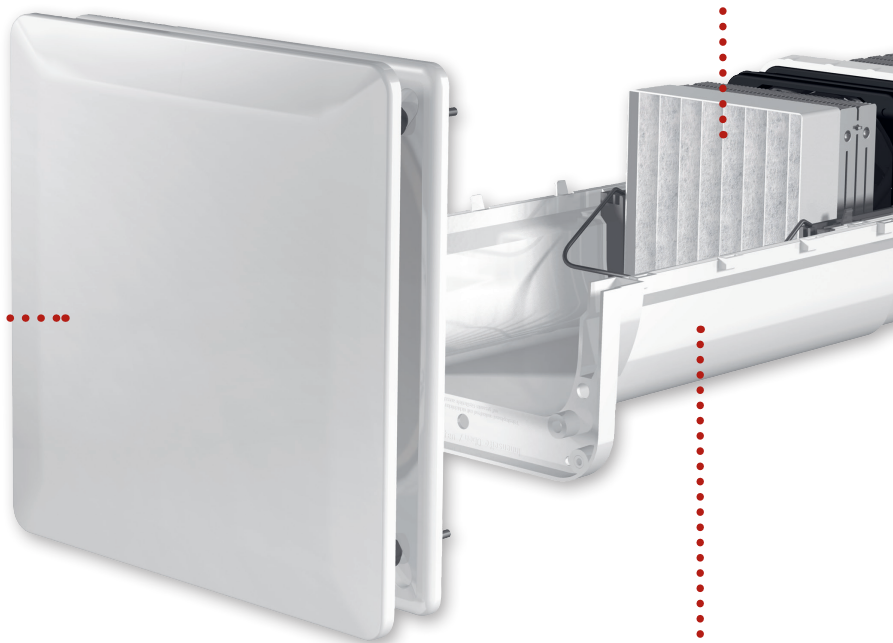
Modernes Design, verfügbar aus Kunststoff mit Membranverschluss oder als weiß pulverbeschichtete Schallschutz-Variante. Innenblende verschließbar, z. B. bei Geruchsbelastigung von außen.

## Filter G4/M5/F7

Einsatz von M5- oder F7-Feinstaubfiltern auf der Innenraumseite bei nur geringem Luftvolumenstromrückgang optional möglich. Einfacher Filterwechsel über leicht zu demontierende Ventilatoreinheit.

## Teleskopgehäuse

Für zwei Wandstärken erhältlich: 300–550 mm und 550–800 mm, jeweils individuell einstellbar dank aufgeprägter Längenskala. Leichte Fixierung durch umlaufende Schaumöffnungen.



**In unserer aktuellen Produkt- und Preisinformation finden Sie umfangreiches, optionales Zubehör, z. B. :**

- › Schallschutzblenden, um den Umgebungslärm – z.B. in verkehrsträchtiger Lage – zu reduzieren
- › Zeitschaltuhr für individuell einstellbare Laufzeiten und Lüfterstufen
- › Feuchtesensor zur automatischen und einfachen Anpassung des Luftvolumenstroms bei erhöhter Raumfeuchte
- › CO<sub>2</sub>-Sensor für selbstständige Lüfterstufenanpassung bei schlechter Luftqualität
- › Feinstaub- und Pollenfilter für Allergiker
- › Ersatzfilter

**Ventilatoreinheit, Teleskopgehäuse, Blenden sowie das weitere Zubehör sind einzeln bestellbar.**

### Bedienteil

Mit dem separaten Bedienteil sind bis zu 4 Lüftungsstufen wählbar.



### Wärmeübertrager

Leicht zu reinigender, effizienter Wärmeübertrager aus Aluminium.

### Außenblende

Schlagregendichte Außenblende aus Edelstahl weiß pulverbeschichtet oder blank gebürstet; auch als Schallschutz-Variante erhältlich.

### Filter G2

Die Vorfiltration der Außenluft erfolgt durch einen G2-Filter.

### Lüftermotor

Der EC-Ventilator sorgt für eine effiziente Betriebsweise.

		PREMIUM
Modell		LWE 40 236659
Energieeffizienzklasse		A
Leistungsaufnahme	W	2-7
Wärmebereitstellungsgrad bis	%	93
Luftvolumenstrom	m <sup>3</sup> /h	20-70
Höhe/Breite/Tiefe	mm	258/258/550
Gewicht	kg	4,25

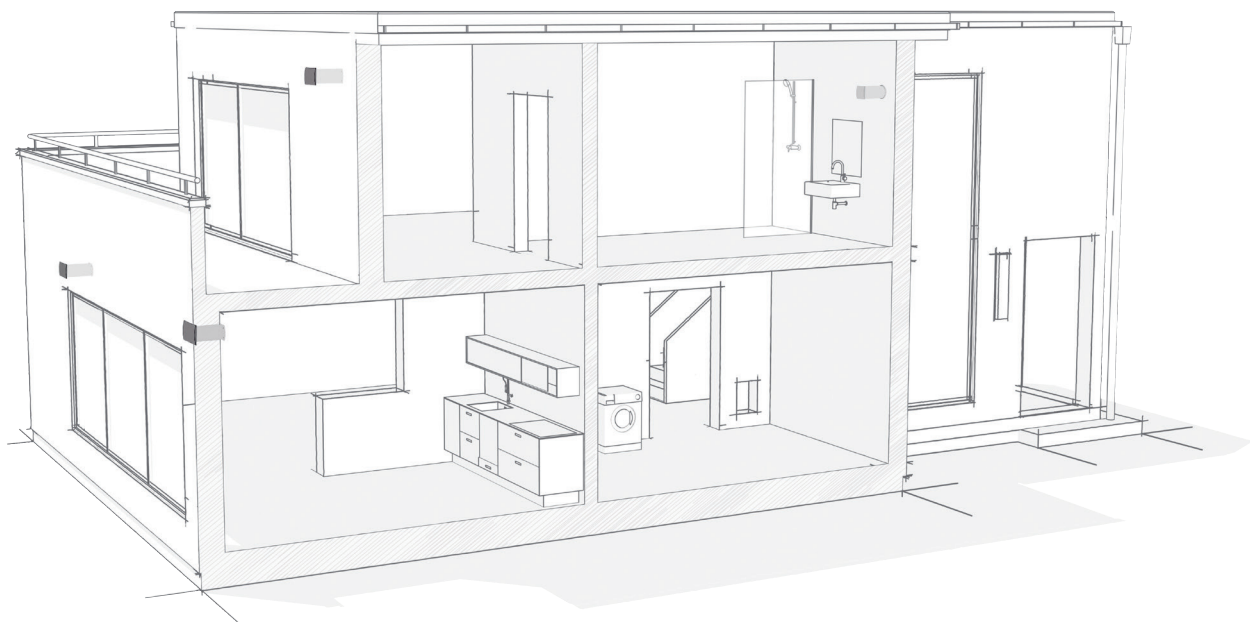
Das dezentrale kompakte Lüftungsgerät LWE 40 mit Wärmerückgewinnung ermöglicht es, einströmende Luft durch Feinstaubfilter zu reinigen – ideal für Allergiker. Bis 800 mm Wandstärke lässt sich das Teleskopgehäuse schnell und einfach montieren. Der aus Aluminium gefertigte Wärmeübertrager ist leicht zu reinigen und überträgt die Wärme effizient.

#### Vorteile für Sie

- › Dezentrales Lüftungsgerät mit Wärmerückgewinnung für Neubau und Modernisierung
- › Teleskopgehäuse individuell auf Wandstärke einstellbar dank aufgeprägter Längenskala
- › Einfaches Verlegen der Anschlussleitung durch integrierte Kabelführung im Gehäuse
- › Mit nur einer Steuereinheit bis zu 8 Lüfter kombinierbar
- › Moderner EC-Lüfter sorgt für stabile Luftvolumenströme auch in windexponierten Lagen
- › Kompakte Lüftereinheit ermöglicht schnellen Filterwechsel und Sichtkontrolle des Wärmeübertragers ohne Werkzeug

#### Vorteile für Ihre Kunden

- › Dezentrales Lüftungsgerät für Räume mit Außenwand
- › Wärmeübertrager mit Aluminium-Oberfläche ermöglicht eine besonders hygienische und schnelle Reinigung
- › Hohe Volumenströme bis 70 m<sup>3</sup>/h für z. B. Intensivlüftung bei geringer Geräusentwicklung möglich
- › Einsatz von zwei Filtern pro Lüfter verbessert die Luftqualität im Haus und erhöht die Langlebigkeit des Ventilators
- › Feinstaub- und Pollenfilter optional erhältlich; ideal für Allergiker
- › Leise im Betrieb
- › Einsparung von Heizenergiekosten dank hoher Wärmerückgewinnung von bis zu 93%
- › Keine Laufspuren an der Fassade durch Wegleitung des Kondensats vom Mauerwerk
- › Verschließbare Innenblende, z. B. bei Geruchsbelästigung von außen



# Lüftungsanlagen – so baut man heute.

Die Ansprüche an die Lüftungstechnik sind so vielfältig wie die heutigen Wohn- und Arbeitsräume. Egal, ob Sie Einsparpotenziale bei der Altbausanierung ausschöpfen möchten oder ein nachhaltiges Konzept für Ihren Neubau suchen: STIEBEL ELTRON bietet für jedes Bedürfnis die passende Lüftungsanlage. Die zur Verfügung stehenden Produkte reichen von dezentralen Systemen bis hin zu zentralen Lüftungsgeräten.

## Die Vorteile moderner Lüftungsanlagen

- › Verbesserte Raumluftqualität
- › Verringerung schädlicher Emissionen
- › Gesteigerter Lebenskomfort
- › Heizwärme, die durch die Fensterlüftung verloren geht, bleibt erhalten
- › Energieeffizientes Lüften durch Wärmerückgewinnung
- › Schutz der Bausubstanz und Vermeidung von Schimmelbildung
- › Vorteile für Allergiker

Damit nicht nur Ihre Kunden komfortabel wohnen, sondern Sie auch ebenso entspannt planen können, bietet Ihnen STIEBEL ELTRON eine Vielzahl an Tools, Apps und Services an. So lassen sich aufwendige Planungen und Berechnungen im Handumdrehen – manchmal sogar direkt vor Ort – erledigen. Nutzen Sie unser Know-how als marktführendes Unternehmen für Ihren Erfolg und für die Zufriedenheit Ihrer Kunden.



**Installationsfilm:**

<https://www.stiebel-eltron.de/youtube>

## STIEBEL ELTRON steckt voller Energie.

**Die Zukunft gehört  
der umweltschonenden und  
effizienten Haustechnik.**

STIEBEL ELTRON hat nicht nur als eines der ersten Unternehmen im großen Stil Wärmepumpen entwickelt und produziert, sondern auch sonst immer wieder Maßstäbe im Bereich Energieeffizienz gesetzt.

Seit 1924 entwickeln wir als innovationsgetriebenes Familienunternehmen umweltschonende Haustechnik. Mit unseren über 3.100 Mitarbeitern weltweit setzen wir von der Produktentwicklung bis zur Fertigung konsequent auf unser eigenes Know-how. Das Resultat sind effiziente strombetriebene Produkte für Warmwasser, Wärme, Lüftung und Kühlung. Unser umfangreiches Produktsortiment bietet so immer die richtige Lösung für ein Zuhause, das schon jetzt auf die Anforderungen der Zukunft vorbereitet ist.

# Beim Service vertreten wir feste Standpunkte.

## Vertrieb (Montag bis Donnerstag von 7.15 bis 18.00 Uhr und Freitag von 7.15 bis 17.00 Uhr)

**INFO-CENTER BERATUNG** **Tel. 05531 702 110**  
Fax 05531 702 95106 | info-center@stiebel-eltron.de

**AUFTRAGS-CENTER GROSSHANDEL** **Tel. 05531 702 150**  
Fax 05531 702 95108 | auftrags-center@stiebel-eltron.de

## Kundendienst (Montag bis Donnerstag von 7.15 bis 18.00 Uhr und Freitag von 7.15 bis 17.00 Uhr)

**AUFTRAGS-CENTER** **Tel. 05531 702 111**  
Fax 05531 702 95890 | kundendienst@stiebel-eltron.de

**ERSATZTEILVERKAUF** **Tel. 05531 702 120**  
Fax 05531 702 95335 | ersatzteile@stiebel-eltron.de

## Vertriebszentren (Montag bis Donnerstag von 7.15 bis 16.30 Uhr und Freitag von 7.15 bis 13.30 Uhr)

### PLANUNGS- UND INSTALLATIONSBERATUNG

**West**  
Max-Planck-Ring 33 | 46049 Oberhausen  
Tel. 0208 88215 10 | Fax 0208 88215 188  
oberhausen@stiebel-eltron.de

**Nord**  
Georg-Heyken-Straße 4 a | 21147 Hamburg  
Tel. 040 752018 10 | Fax 040 752018 88  
hamburg@stiebel-eltron.de

**Ost**  
Magdeborner Straße 3 | 04416 Markkleeberg (Leipzig)  
Tel. 034297 985 10 | Fax 034297 985 188  
leipzig@stiebel-eltron.de

**Mitte**  
Rudolf-Diesel-Straße 18 | 65760 Eschborn  
Tel. 06173 602 10 | Fax 06173 602 38  
frankfurt@stiebel-eltron.de

**Süd | Bayern**  
Hainbuchenring 4 | 82061 Neuried  
Tel. 089 899156 10 | Fax 089 899156 88  
muenchen@stiebel-eltron.de

**Süd | Baden-Württemberg**  
Motorstraße 39 | 70499 Stuttgart  
Tel. 0711 98867 10 | Fax 0711 98867 88  
stuttgart@stiebel-eltron.de

**STIEBEL ELTRON Deutschland Vertriebs GmbH | Dr.-Stiebel-Straße 12 | 37603 Holzminden | [www.stiebel-eltron.de](http://www.stiebel-eltron.de)**

**Rechtshinweis** | Eine Fehlerfreiheit der in diesem Prospekt enthaltenen Informationen kann trotz sorgfältiger Zusammenstellung nicht garantiert werden. Aussagen über Ausstattung und Ausstattungsmerkmale sind unverbindlich. Die in diesem Prospekt beschriebenen Ausstattungsmerkmale gelten nicht als vereinbarte Beschaffenheit unserer Produkte. Einzelne Ausstattungsmerkmale können aufgrund ständiger Fortentwicklung unserer Produkte zwischenzeitlich verändert oder gar entfallen sein. Über die zurzeit gültigen Ausstattungsmerkmale informieren Sie sich bitte bei unserem Fachberater. Die bildlichen Darstellungen im Prospekt stellen nur Anwendungsbeispiele dar. Die Abbildungen enthalten auch Installationsteile, Zubehör und Sonderausstattungen, die nicht zum serienmäßigen Lieferumfang gehören. Nachdruck, auch auszugsweise, nur mit Genehmigung des Herausgebers.