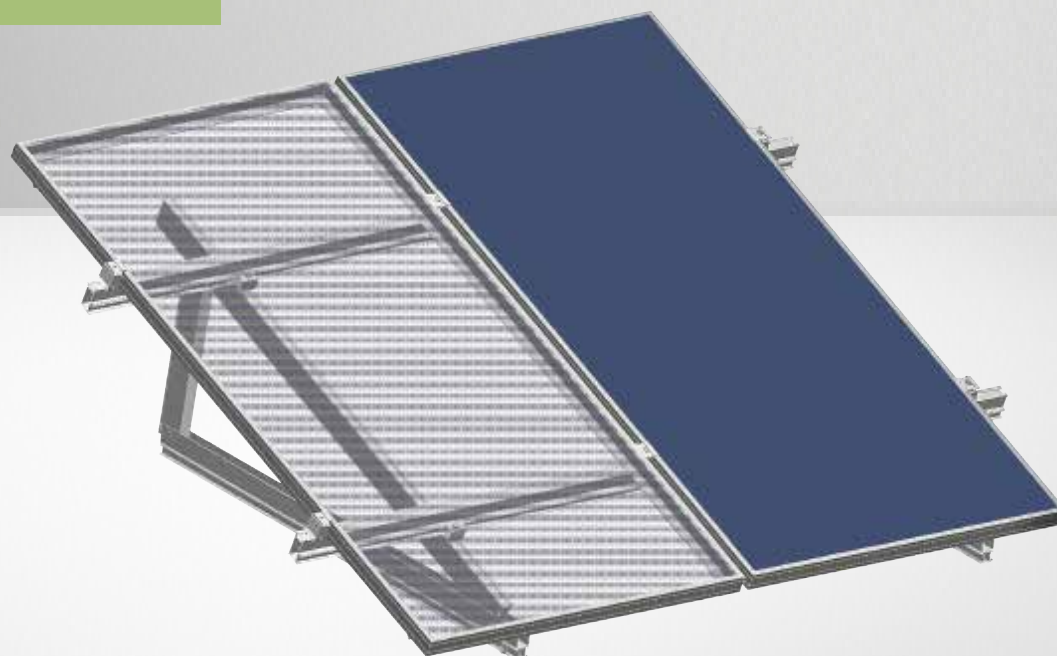


Perfekt aufgestellt – mit dem universellen Montagesystem.

› MONTAGEZUBEHÖR FÜR FLACHDACH | TEGREON SNAP

- › Schnelle Montage durch intelligente Vorkonfektionierung
- › Passgenau und universell einsetzbar

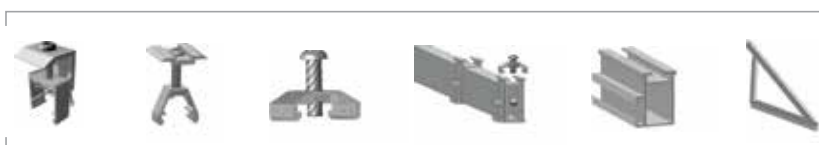


STIEBEL ELTRON
Technik zum Wohlfühlen

Montagezubehör für Flachdach. TEGREON SNAP.

Vorteile

- › Schnelle Montage durch intelligente Vorkonfektionierung
- › Aufstellwinkel flexibel einstellbar
- › Passgenau und universell einsetzbar
- › Modulhalter für Rahmenhöhe von 30 bis 50 mm
- › Durch Teleskopschienen kein Sägen auf dem Dach
- › Maximale Sicherheit durch hohe Stabilität
- › Minimaler Werkzeugeinsatz



TEGREON SNAP

- › Montageprofil/Systemträger in Längen von 600 bis 3.000 mm
- › Teleskopendstücke
- › Verbindungs- und Zubehörelemente
- › Flachdachbefestigung mit Basisdreieck

Modell		TEGREON SNAP Flachdach
Anstellwinkel	°	Basisdreieck TS-14 V10-15: 10-15 Basisdreieck TS-14 V20-30: 20-30 Basisdreieck TS-14 V35-45: 35-45
Maximale Gebäudehöhe	m	Bis 25
Maximale Schneebelastung		Bis Zone 3
Maximale Windbelastung		Bis Zone 4
Modularten		Gerahmt
Material Systemträger		Stranggepresstes Aluminium (EN AW-6063 T6)

Ihr Fachpartner vor Ort:

STIEBEL ELTRON GmbH & Co. KG

Dr.-Stiebel-Straße

37603 Holzminden

Telefon 0800 7020700

E-Mail info-center@stiebel-eltron.de

www.stiebel-eltron.de