

LWE 40

DEZENTRAL

PRODUKT-NR.: 236659

Überlassen Sie einem Leistungsträger den Luftaustausch

In der Ruhe liegt die Kraft. Eine Weisheit, die dieses Lüftungsgerät wirklich beherzigt. Das liegt vor allem an dem optimierten Ventilator: Er ermöglicht eine präzise Intensivlüftung Ihres Wohnraumes, dennoch bleiben die Betriebsgeräusche minimal. Dank Wärmerückgewinnung brauchen Sie auf wohlige Wärme im Raum nicht zu verzichten, denn die wird effizient auf die Frischluft übertragen.

Nur noch saubere Luft atmen

Die hohe Luftqualität, die der langlebige Ventilator beschert, lässt sich aber noch steigern: Feinstaub- und Pollenfilter reinigen die einströmende Luft. Ein Zugewinn an Lebensqualität im Eigenheim, sollten Sie an Allergien leiden. Die schnelle und einfache Montage macht das Modell zu einer überzeugenden Investition in Ihre Wohngesundheit.

Die wichtigsten Merkmale

Dezentrales Lüftungsgerät für Räume mit Außenwand

Hohe Luftqualität sowie Langlebigkeit des Ventilators durch Einsatz von zwei Filtern pro Lüfter

Intensivlüftung bei geringer Geräuschentwicklung möglich

Ideal für Allergiker mit optional erhältlichen Feinstaub- und Pollenfiltern

Keine Laufspuren an der Fassade durch cleveres Design

Besonders einfache Reinigung dank der Aluminium-Oberfläche des Wärmeübertragers

Keine Geruchsbelästigung von außen dank verschließbarer Innenblende

Einsparung von Heizenergiekosten dank hoher Wärmerückgewinnung von bis zu 93 %



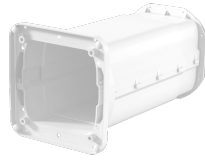
Set-Bestandteil **1**



Typ	LWE 40 BI
Produktset	LWE 40

Technische Daten

Werkstoff	Kunststoff
Farbe	weiß
Höhe	258 mm
Breite	258 mm
Tiefe	14 mm

Set-Bestandteil **2**

Typ	LWE 40 TG-550
Produktset	LWE 40

Technische Daten

Länge	550 mm
Höhe	200 mm
Breite	202 mm
Werkstoff	Kunststoff
Wandstärke	300 - 550 mm

Set-Bestandteil **3**

Typ	LWE 40 VE
Produktset	LWE 40

Technische Daten

Leistungsaufnahme max.	6 W
Höhe	142 mm
Breite	160 mm
Tiefe	282 mm
Luftvolumenstrom	20/30/40/49/70 m ³ /h

Set-Bestandteil **4**

Typ	LWE 40 BA W
Produktset	LWE 40

Technische Daten

Werkstoff	sonstige
Farbe	weiß
Höhe	219 mm
Breite	214 mm
Tiefe	90 mm

Service-Hotline

Sie haben Fragen? Wir helfen gerne:

Unter der Telefonnummer **0 55 31 - 702 702**

Unsere Fachpartner

Unsere kompetenten Ansprechpartner vor Ort helfen Ihnen bei allen Fragen:

www.stiebel-eltron.de/fachpartner-suchen

Installationshinweis

Die Installation nicht-steckerfertiger Geräte ist vom jeweiligen Netzbetreiber oder von einem eingetragenen Fachbetrieb vorzunehmen, der Ihnen auch bei der Einholung der Zustimmung des jeweiligen Netzbetreibers für die Installation des Gerätes behilflich ist.

Webseite:

www.stiebel-eltron.de