

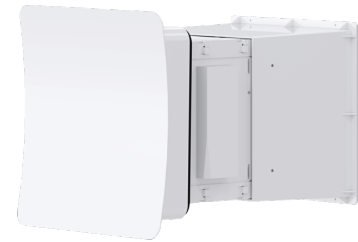
LWE-W 115 P Plus

DEZENTRAL

PRODUKT-NR.: 203788

Tauschen Sie Luft, ohne Wärme zu verlieren

Kleines Gerät, große Wirkung: Dieses dezentrale Lüftungsgerät sorgt dafür, dass verbrauchte Luft Ihr Haus verlässt und neue dafür hineingelangt. Die Wärme bleibt Ihnen dank Wärmerückgewinnung erhalten. So reduzieren Sie Heizenergieverluste enorm.



Mehrere Lüfter zentral bedienen

Egal, ob Sie neu bauen oder sanieren, dieses Modell überzeugt. Besonders gut eignet es sich für Lagen, in denen es Wind ausgesetzt ist. Dank eines eingesetzten Lüfters arbeitet das Gerät dennoch sehr leise. Auch für Gewerbeobjekte ist es interessant, da Sie problemlos bis zu acht Lüfter kombinieren und von einer zentralen Stelle aus bedienen.

Die wichtigsten Merkmale

Dezentrales Lüftungsgerät mit sehr guter Wärme- und Feuchterückgewinnung

Sehr leise im Betrieb

Keine Laufspuren an der Fassade durch cleveres Design

Besonders schnelle und hygienische Reinigung dank des Wärmeübertragers mit Aluminium-Oberfläche

Sehr gute Filterwirkung durch Filter auf der Innen- und Außenseite

Einsatz von Feinstaubfiltern auf der Innenraumseite möglich

Set-Bestandteil **1**

| | |
|------------|------------------|
| Typ | LWE-W 115 P VE |
| Produktset | LWE-W 115 P Plus |

Technische Daten

| | |
|------------------------|--------------------------------------|
| Leistungsaufnahme max. | 32 W |
| Netzanschluss | 1/N 230 V 50 Hz |
| Höhe | 203 mm |
| Breite | 201 mm |
| Tiefe | 297 mm |
| Luftvolumenstrom | 24/34/52/70/100 m ³ /h |
| Fördervolumen | 100 m ³ /h |

Set-Bestandteil **2**

| | |
|------------|-----------------------|
| Typ | LWE-W 115 P TG-460 |
| Produktset | LWE-W 115 P Plus |

Technische Daten

| | |
|------------|--------------|
| Länge | 460 mm |
| Höhe | 220 mm |
| Breite | 220 mm |
| Wandstärke | 300 - 460 mm |

Set-Bestandteil **3**

| | |
|------------|------------------|
| Typ | LTM TL 1230 SBI |
| Produktset | LWE-W 115 P Plus |

Technische Daten

| | |
|-----------|--------|
| Werkstoff | Metall |
| Farbe | weiß |
| Höhe | 300 mm |
| Breite | 300 mm |
| Tiefe | 71 mm |

Verfügbarkeit auf Anfrage

Service-Hotline

Sie haben Fragen? Wir helfen gerne:

Unter der Telefonnummer **0 55 31 - 702 702**

Unsere Fachpartner

Unsere kompetenten Ansprechpartner vor Ort helfen Ihnen bei allen Fragen:

www.stiebel-eltron.de/fachpartner-suchen

Installationshinweis

Die Installation nicht-steckerfertiger Geräte ist vom jeweiligen Netzbetreiber oder von einem eingetragenen Fachbetrieb vorzunehmen, der Ihnen auch bei der Einholung der Zustimmung des jeweiligen Netzbetreibers für die Installation des Gerätes behilflich ist.

Webseite:

www.stiebel-eltron.de